



# 中华人民共和国国家标准

GB 1886.244—2016

---

## 食品安全国家标准

### 食品添加剂 紫甘薯色素

2016-08-31 发布

2017-01-01 实施

---

中华人民共和国  
国家卫生和计划生育委员会 发布

# 食品安全国家标准

## 食品添加剂 紫甘薯色素

### 1 范围

本标准适用于以番薯属植物番薯(*Ipomoea batatas* Lam)中紫色的块根为原料,用含柠檬酸等酸的水或乙醇水溶液,经浸提、精制而成的食品添加剂紫甘薯色素。

### 2 化学成分、分子式、结构式和相对分子质量

#### 2.1 化学成分

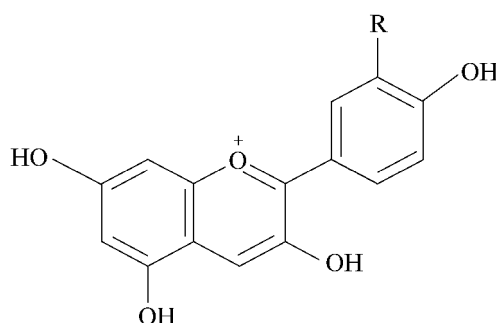
紫甘薯色素的主要着色成分是花色苷,其中主要花色苷配基为矢车菊素和芍药素。

#### 2.2 分子式

矢车菊素: $C_{15}H_{11}O_6$

芍药素: $C_{16}H_{13}O_6$

#### 2.3 结构式



矢车菊素: $R=OH$

芍药素: $R=OCH_3$

#### 2.4 相对分子质量

矢车菊素:287.23 (按 2013 年国际相对原子质量)

芍药素:301.26 (按 2013 年国际相对原子质量)

### 3 技术要求

#### 3.1 感官要求

感官要求应符合表 1 的规定。