



中华人民共和国水产行业标准

SC/T 6007—2001

理鱼用带式输送机型式、 基本参数与技术要求

**Model, fundamental parameters and technical
requirements of band conveyer for fish sorting**

2001-06-01 发布

2001-10-01 实施

中华人民共和国农业部 发布

前 言

本标准对 SC/T 6007—1987(原 SC 162—1987)《理鱼用带式输送机型式、基本参数与技术要求》进行修订。修订时,对原标准条目的结构进行重新编排,增加了前言,补充了引用标准。

本标准自实施之日起,同时代替 SC/T 6007—1987。

本标准由农业部渔业局提出。

本标准由中国水产科学研究院渔业机械仪器研究所归口。

本标准起草单位:上海水产供销发展公司。

本标准主要起草人:傅祖根、罗斌、张施军。

中华人民共和国水产行业标准

理鱼用带式输送机型式、
基本参数与技术要求

SC/T 6007—2001

代替 SC/T 6007—1987

Model, fundamental parameters and technical
requirements of band conveyer for fish sorting

1 范围

本标准规定了理鱼用带式输送机的型式、基本参数与技术要求。

本标准适用于陆上理鱼用带式输送机(以下简称输送机)。

2 引用标准

下列标准所包含的条文,通过在本标准中引用而构成为本标准的条文。本标准出版时,所示版本均为有效。所有标准都会被修订,使用本标准的各方应探讨使用下列标准最新版本的可能性。

GB/T 1184—1996 形状和位置公差 未注公差

GB/T 4942.1—1985 电机外壳防护分级

GB/T 4942.2—1993 低压电器外壳防护等级

GB/T 7984—1987 普通用途织物芯输送带

SC/T 6006.2—2001 渔业码头用皮带输送机 传动滚筒基本参数、尺寸与技术要求

SC/T 6006.3—2001 渔业码头用皮带输送机 改向滚筒基本参数、尺寸与技术要求

SC/T 6006.4—2001 渔业码头用皮带输送机 平型托辊基本参数、尺寸与技术要求

SC/T 6006.5—2001 渔业码头用皮带输送机 滑块式螺旋拉紧装置基本参数、尺寸与技术要求

SC/T 6006.6—2001 渔业码头用皮带输送机 挡鱼板基本参数、尺寸

3 基本型式

输送机的基本型式为水平平型带式输送机,输送带两侧设有工作台面,另附有放置鱼盘的托架(见图1)。

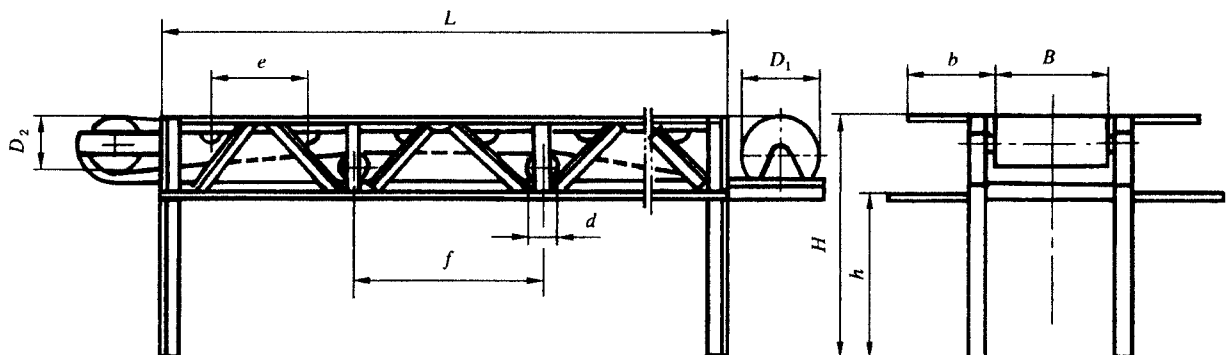


图1 理鱼用带式输送机