



中华人民共和国国家标准

GB 5076—85

具有两个轴向引出端的圆柱体 元件的尺寸测量

Measurement of the dimensions of a cylindrical
component having two axial terminations

1985 - 04 - 16 发布

1985 - 12 - 01 实施

国家标准局 批准

具有两个轴向引出端的圆柱体 元件的尺寸测量

Measurement of the dimensions of a cylindrical component having two axial terminations

本标准等效采用国际标准 IEC 294 (1969)《具有两个轴向引出端的圆柱体元件的尺寸测量》。

1 范围

本标准适用于电子设备中用的具有两个轴向引出端的圆柱体电容器和电阻器。

2 目的

本标准的目的是给出一种测量元件尺寸的方法。在第 3 章中给出测量元件本体长度和引出端长度的方法。被涂覆材料覆盖的引出端最大长度由第 4 章所指出的方法来确定。第 5 章给出了检查整个长度上直径的一种量规。

注：对非轴向引出端元件的测量方法正在考虑中。

3 长度

本体的长度测量是把两引出端插入两个量规板的长方孔（或孔）中，并且平行移动这两个量规板直至元件本体或引出端在没有变形的情况下被夹住并测量。如果考虑到量规板的大小和元件与测量装置之间的距离造成的测量误差不超过 0.2mm 时，则可认为两量规板是足以接近平行。

成套量规板可分成以下几种：

3.1 具有轴向线状引出端的元件用量规板（除第 3.2 条所述元件之外）

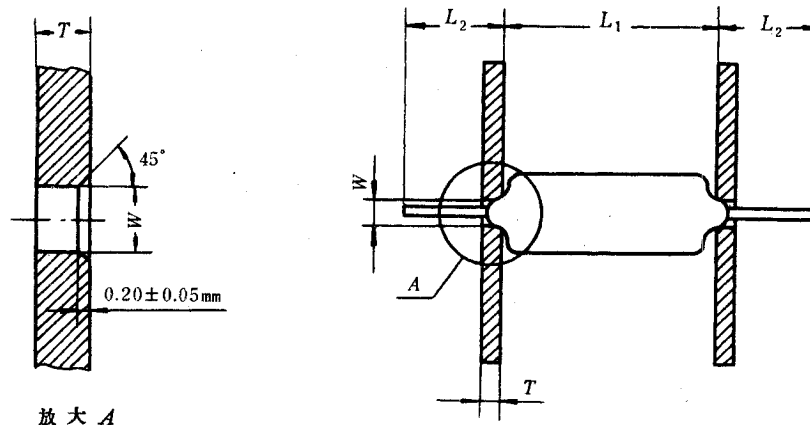


图 1

元件本体的长度等于被测长度 L_1 ，引出端长度等于 L_2 。

量规板长方孔 W 的宽度（或孔的直径）与引出线直径的关系如下表所列：