









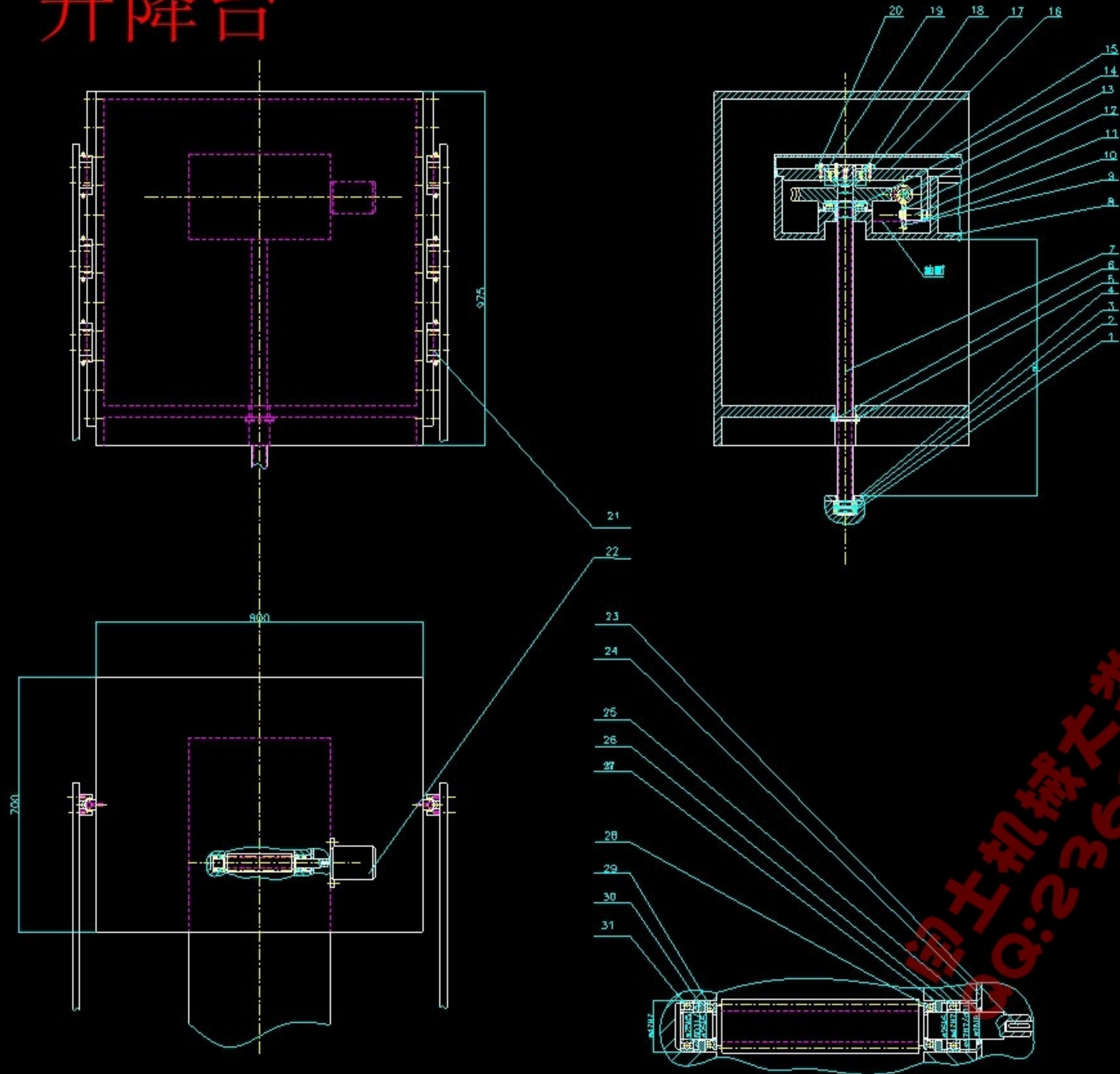


名称	修改日期	类型	大小
 升降台.dwg	2011/5/28 16:55	AutoCAD 图形	107 KB
 总装图.dwg	2011/5/28 16:46	AutoCAD 图形	111 KB
 毕业设计(论文)任务书——C型摩擦焊...	2011/6/3 13:11	Microsoft Word ...	50 KB
 开题报告.doc	2011/6/7 19:11	Microsoft Word ...	218 KB
 目录.doc	2011/5/31 19:31	Microsoft Word ...	23 KB
 说明书.doc	2011/5/31 19:24	Microsoft Word ...	1,080 KB
 摘要.doc	2011/5/30 12:14	Microsoft Word ...	42 KB
 资料译文.doc	2011/5/30 12:09	Microsoft Word ...	70 KB
 资料原文.doc	2011/5/30 12:09	Microsoft Word ...	64 KB
 买家售后必读.jpg	2017/8/16 7:41	图片文件(.jpg)	439 KB

宝士机械大英外文翻译
 QQ:2363563218

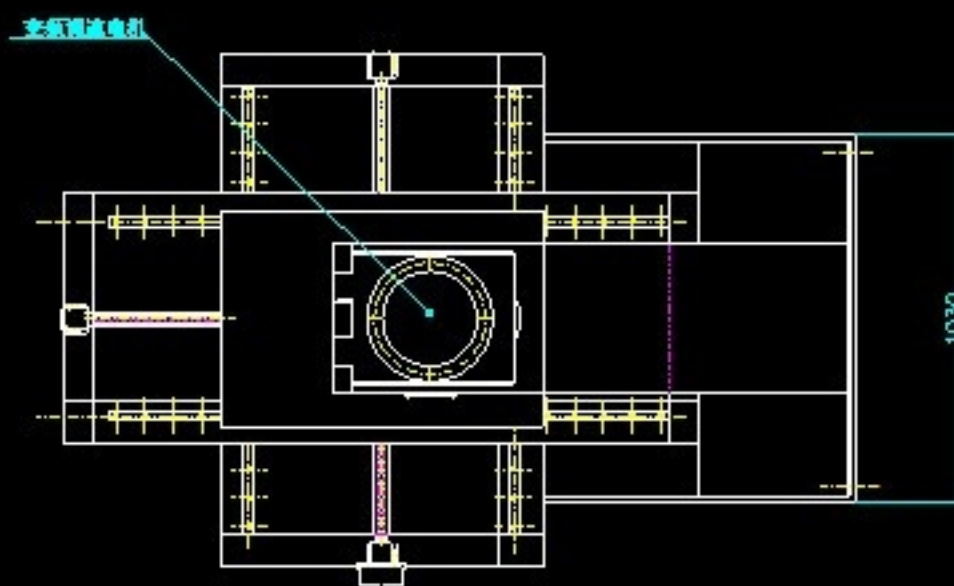
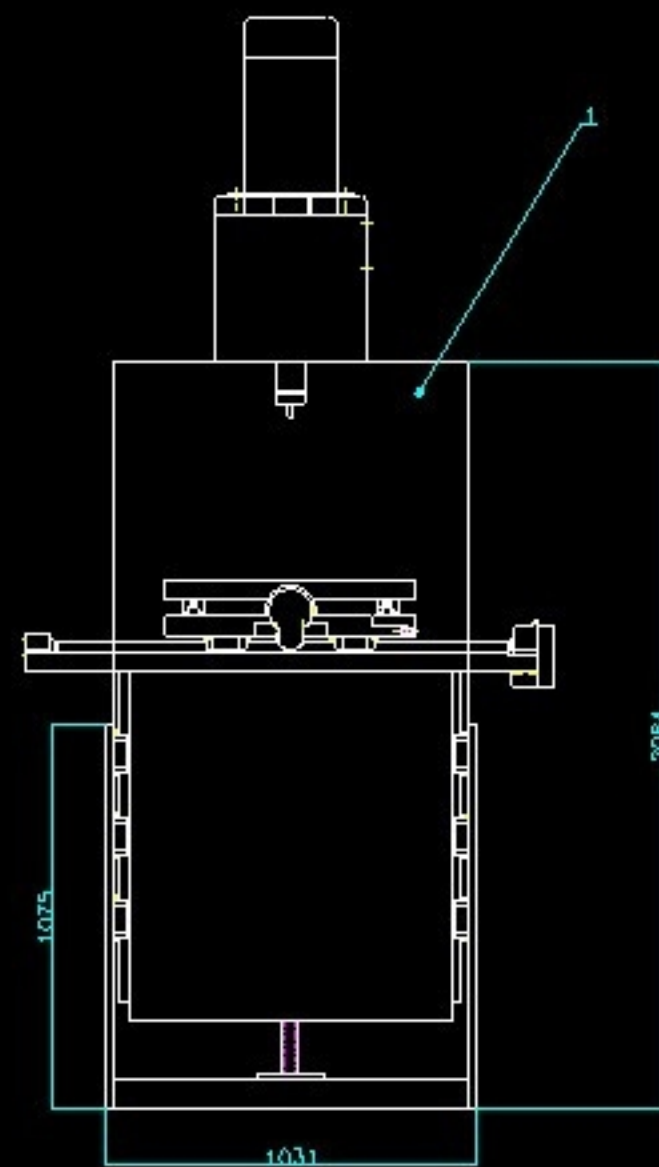
升降台



技术条件
 1. 装配后各部件运转灵
 滑;
 2. 导轨处加润滑油;
 3. 滚轮轴处加润滑油并
 固定高度。

序号	代号	数量	材料	备注
1	轴	1	45	外购
2	轴套	1	HT100	外购
3	轴套	1	HT100	外购
4	轴套	1	HT100	外购
5	轴套	1	HT100	外购
6	轴套	1	HT100	外购
7	轴套	1	HT100	外购
8	轴套	1	HT100	外购
9	轴套	1	HT100	外购
10	轴套	1	HT100	外购
11	轴套	1	HT100	外购
12	轴套	1	HT100	外购
13	轴套	1	HT100	外购
14	轴套	1	HT100	外购
15	轴套	1	HT100	外购
16	轴套	1	HT100	外购
17	轴套	1	HT100	外购
18	轴套	1	HT100	外购
19	轴套	1	HT100	外购
20	轴套	1	HT100	外购
21	轴套	1	HT100	外购
22	轴套	1	HT100	外购
23	轴套	1	HT100	外购
24	轴套	1	HT100	外购
25	轴套	1	HT100	外购
26	轴套	1	HT100	外购
27	轴套	1	HT100	外购
28	轴套	1	HT100	外购
29	轴套	1	HT100	外购
30	轴套	1	HT100	外购
31	轴套	1	HT100	外购

比例	零件名称		数量	材料	备注
1:4	零件：升降台				毕业设计
设计	450103	图号			
学生	张明宇	日期	2013.5.27		吉林农业大学机械学院
指导教师	张明宇	日期			



总装图

4	螺母	1		
3	螺母	4		
2	螺母	4		
1	零件名称	1	材料	
数量	材料名称	材料	名称	
比例	1:3			
工程名称	O型液压千斤顶总装图		毕业设计	
姓名	学号	班级		
学号	姓名	日期	2013.5.17	
指导教师	职称	日期		