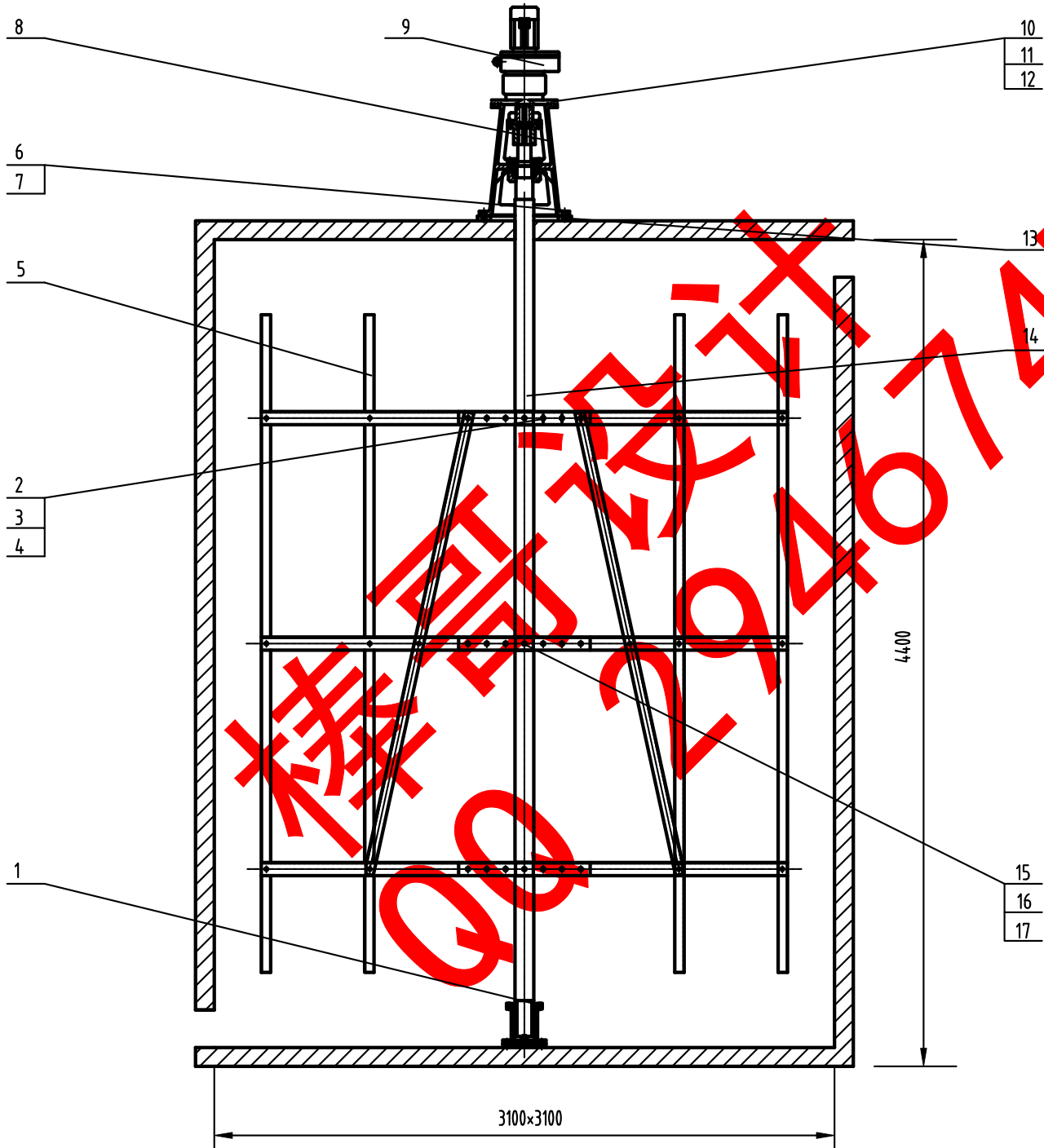


A0-装配图



备注:
1. 详细零件表见三册
2. 详细装配说明

序号	零件名称	数量	规格	材料
1	轴	1	φ30x120	45#
2	键	1	16x10x6	45#
3	螺母	1	M16	45#
4	垫圈	1	16	45#

技术条件:

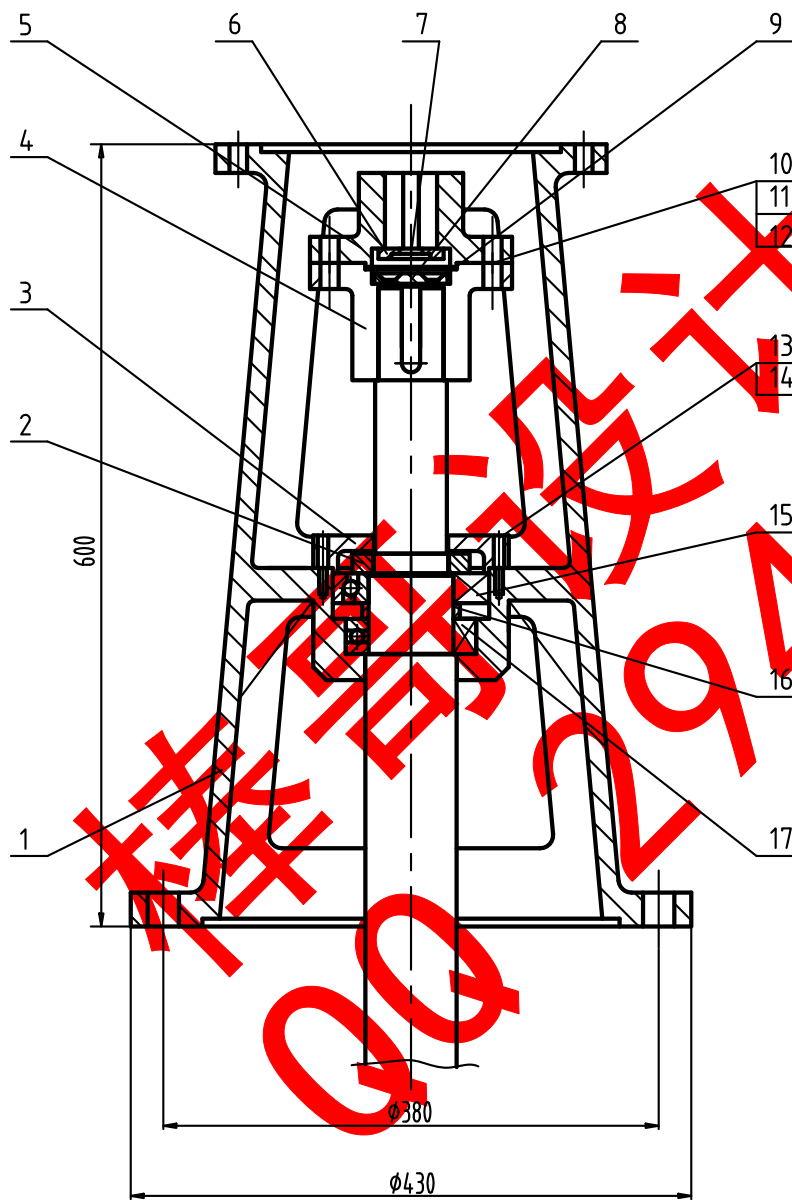
1. 安装元件前, 应检查元件的规格、质量;
2. 多件安装按零件标记;
3. 所有元件安装孔及紧固件按实物位置。

序号	零件名称	数量	规格	材料
1	轴	1	φ30x120	45#
2	键	1	16x10x6	45#
3	螺母	1	M16	45#
4	垫圈	1	16	45#
5	轴套	1	φ30x40	45#
6	轴套	1	φ30x40	45#
7	轴套	1	φ30x40	45#
8	轴套	1	φ30x40	45#
9	轴套	1	φ30x40	45#
10	轴套	1	φ30x40	45#
11	轴套	1	φ30x40	45#
12	轴套	1	φ30x40	45#
13	轴套	1	φ30x40	45#
14	轴套	1	φ30x40	45#
15	轴套	1	φ30x40	45#
16	轴套	1	φ30x40	45#
17	轴套	1	φ30x40	45#

姓名	日期	审核	日期	备注
设计				
校对				
审核				
批准				

太湖学院	
新校区南楼1-42.2m	
图号	0923271

A1-机架部装图

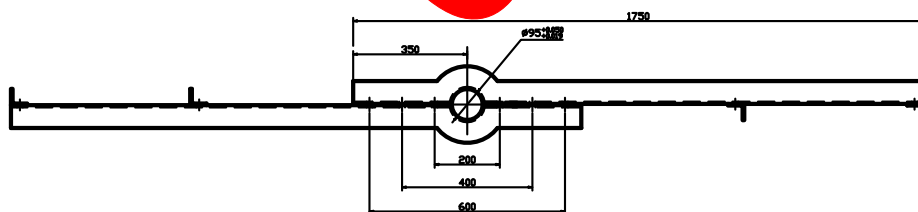
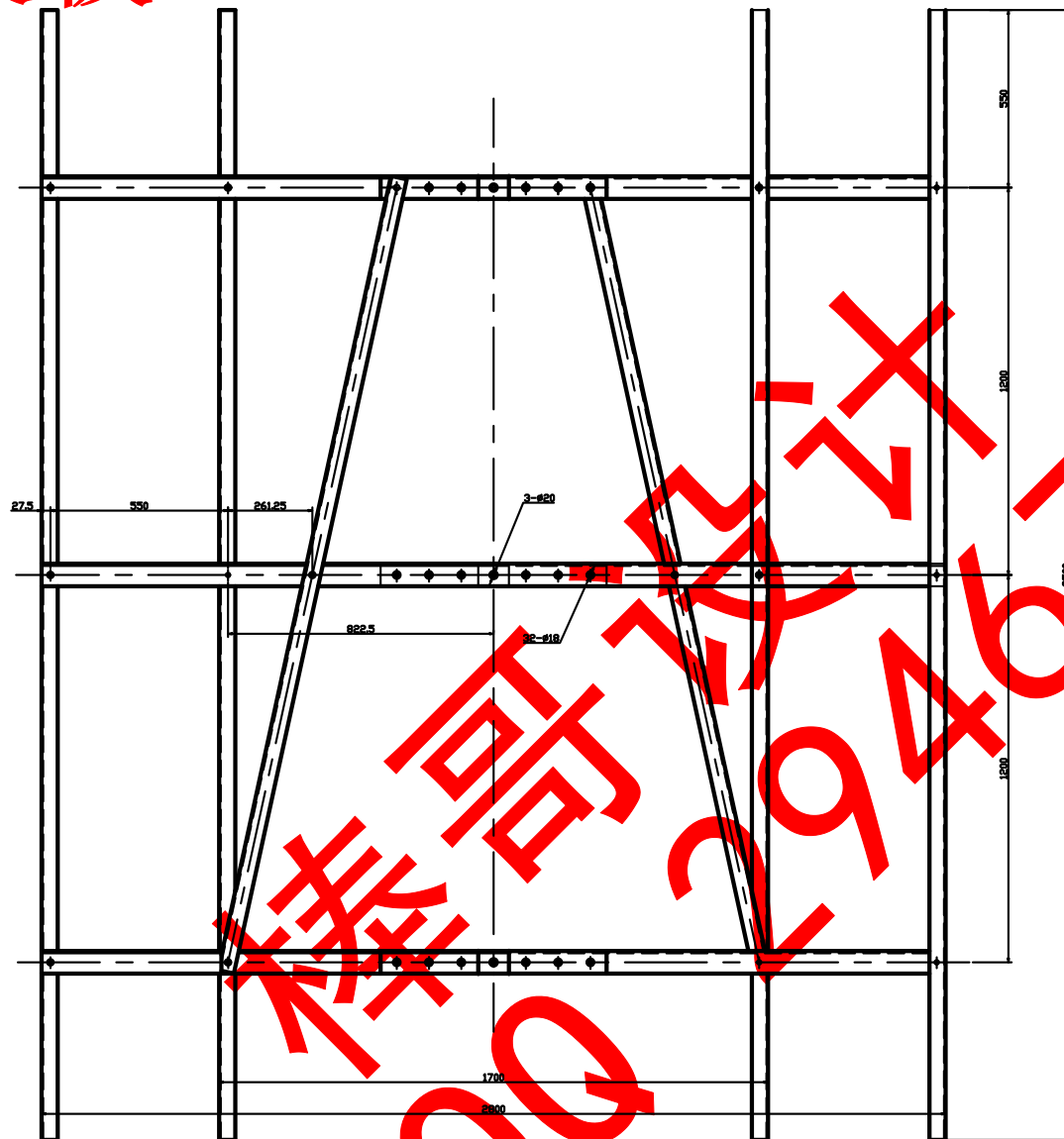


技术条件:

1. 安装元件前, 应抽查元件的性能、质量;
2. 各元件安装位置作标记;
3. 所有元件安装孔及紧固件根据实物配置。

17		平面轴承8216	1	成品					
16	LFI-280-01-07	轴套	1	45#					
15		角接触球轴承36216	1	成品					
14	GB97.1-85	垫圈10	6	321					
13	GB5782-86	螺栓M10×45	6	321					
12	GB97.1-85	垫圈12	6	321					
11	GB6170-86	螺栓M12	6	321					
10	GB5782-86	螺栓M12×60	6	321					
9	LFI-280-01-03	压套2	1	45#					
8	GB97.1-85	垫圈M8×15	2	321					
7	GB5782-86	螺栓M6×25	1	321					
6	LFI-280-01-02	压套1	1	45#					
5	LFI-280-01-01	压套1	1	45#					
4	LFI-280-01-04	压套2	1	45#					
3	LFI-280-01-05	压套	1	45#					
2	LFI-280-01-06	螺母	1	45#					
1	LFI-280-01-08	机架	1	HT200					
标注	代号	名称	数量	材料	零件	总计	备注		
				组合件		太湖学院			
						机架部件图			
设计	审核	批准	日期	阶段	标注	数量	比例		
							1:2		
工艺				共	张	第	张	8	

A1-浆板

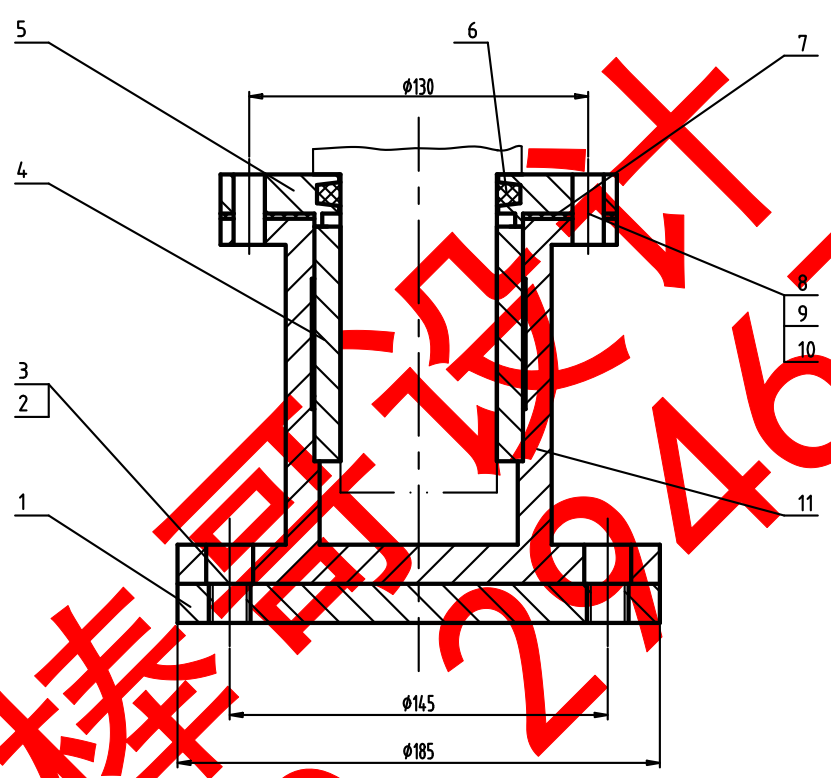


技术要求:

1. 纵向为L78角钢或折边70x70x7, 纵向为L58角钢或折边50x50x5;
2. 全部采用螺栓连接, (国标5782-80)。

					304		太湖学院		
设计	审核	批准	日期	姓名	年月日	阶段	标记	数量	比例
								1/8	1:8
						共	张	第	5

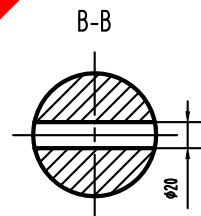
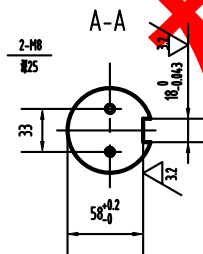
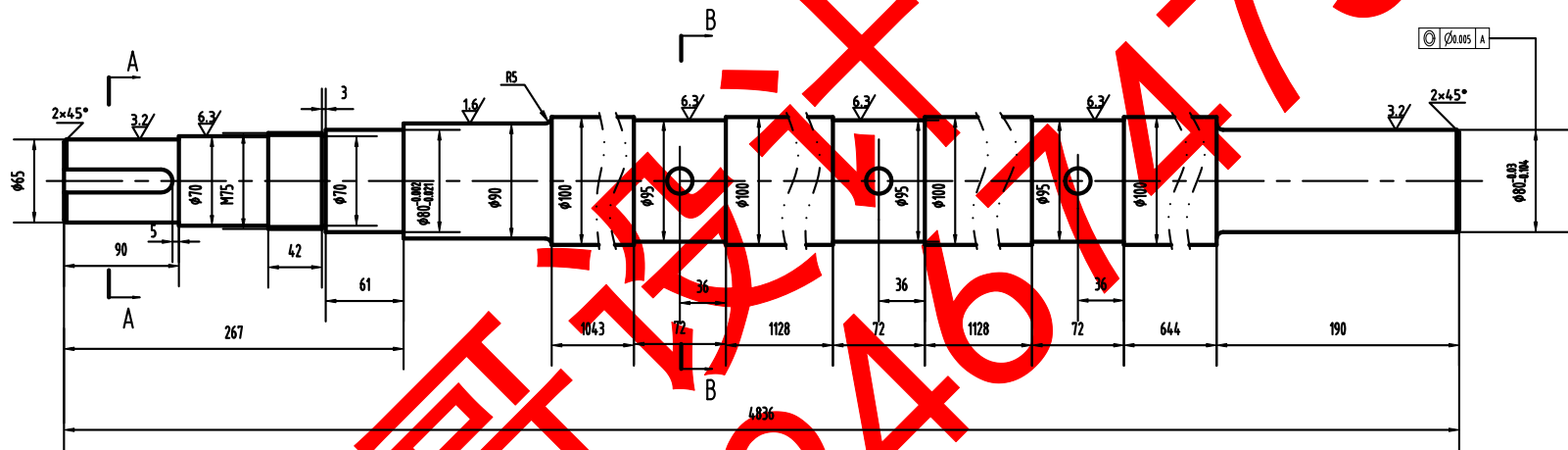
A1-水下轴承座部装图



技术条件:
 1. 安装元件前, 应检查元件的性能、质量;
 2. 各元件安装位置作标记;
 3. 所有元件安装孔及紧固件按图实物配置。

11	LPJ-280-05-03	轴承盖1	1						
10	GB6170-86	螺母M10	4	321					
9	GB97.1-85	垫圈10	4	321					
8	GB5782-86	螺栓M10x45	4	321					
7		石棉垫$\phi 19 \times \phi 110 \times 2$	1	石棉					
6		毡圈油封$\phi 80$	1	底盖					
5	LPJ-280-05-01	压盖 3	1	304					
4	LPJ-280-05-02	衬套	1	铜套制					
3	GB97.1-85	垫圈20	4	321					
2	GB5782-86	螺栓M20x40	4	321					
1	LPJ-280-05-04	底座	1	304					
件号	图号名称	名称	数量	材料	备注	设计	审核	批准	日期
组合件						太湖学院			
设计/审核/日期						阶段/比例			
制图/审核/日期						共 1 页 第 1 页			

A1-主轴



技术要求:
1. 未注倒角1.5x45°。

							太湖学院	
							主轴	
设计	审核	09232711	日期	阶段	标记	重量	比例	14
工艺	批准			共	张	第	张	