



中华人民共和国国家标准

GB/T 6188—2008/ISO 10664:2005
代替 GB/T 6188—2000

螺栓和螺钉用内六角花形

Hexalobular internal driving feature for bolts and screws

(ISO 10664:2005, IDT)

2008-08-25 发布

2009-02-01 实施

中华人民共和国国家质量监督检验检疫总局
中国国家标准化管理委员会 发布

前 言

本标准等同采用 ISO 10664:2005《螺栓和螺钉用内扳拧的六角花形》(英文版)。

本标准代替 GB/T 6188—2000《螺栓和螺钉用内六角花形》。

本标准与 GB/T 6188—2000 相比主要变化如下：

——调整了 f 的数值(见表 2)；

——给出 B 、 r_i 和 r_e 与 A 尺寸的近似关系式(见图 A.1)。

本标准的附录 A 为资料性附录。

本标准由中国机械工业联合会提出。

本标准由全国紧固件标准化技术委员会(SAC/TC 85)归口。

本标准负责起草单位：中机生产力促进中心。

本标准参加起草单位：东莞市国菱机械有限公司。

本标准由全国紧固件标准化技术委员会秘书处负责解释。

本标准所代替标准的历次版本发布情况为：

——GB 6188—86、GB/T 6188—2000。

螺栓和螺钉用内六角花形

1 范围

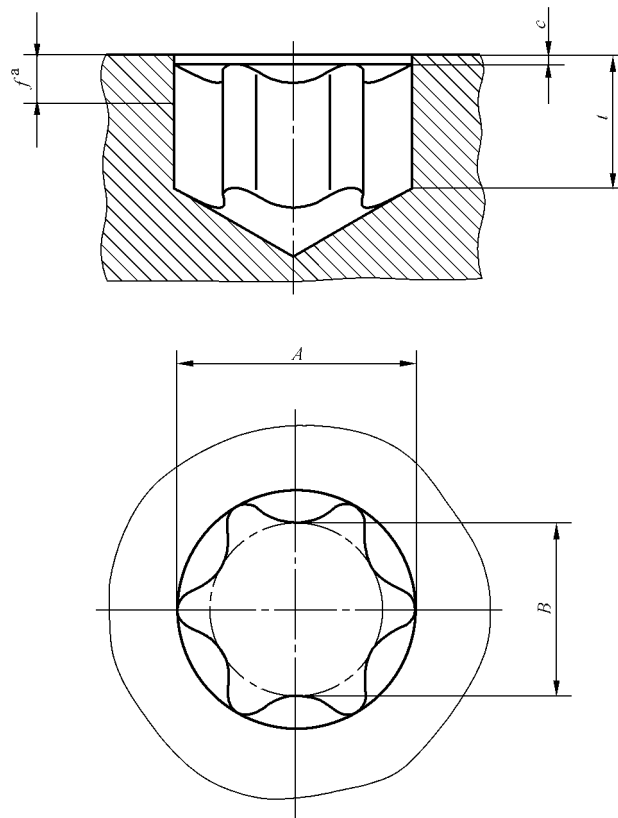
本标准规定了螺栓和螺钉用内六角花形的型式与基本尺寸以及测量方法。

螺栓和螺钉用内六角花形曲线的曲率由量规确定,该量规应符合表 3~表 5 的规定。当绘制外形曲线时,供参考的资料在附录 A 中给出。

为检查内六角花形,本标准给出了明细图,但它不宜作为制造的标准。

2 基本尺寸

内六角花形的型式与基本尺寸见图 1 和表 1。



^a 见表 2。

沉孔: $c \leq 0.13 \text{ mm}$, 适用于槽号 $\leq \text{No. 15}$;

$c \leq 0.25 \text{ mm}$, 适用于槽号 $> \text{No. 15}$;

插入深度 t 见相关产品标准。

图 1 基本尺寸