



中华人民共和国国家标准

GB/T 20982.3—2007

纺织机械与附件 织机 第3部分：织机零部件 词汇

Textile machinery and accessories—Weaving machines—
Part 3: Parts of the machine—Vocabulary

(ISO 5247-3:1993, MOD)

2007-07-11 发布

2008-01-01 实施

中华人民共和国国家质量监督检验检疫总局
中国国家标准化管理委员会 发布

前 言

GB/T 20982《纺织机械与附件 织机》共分为以下三个部分：

- 第1部分：词汇和分类；
- 第2部分：附件 词汇；
- 第3部分：织机零部件 词汇。

本部分为 GB/T 20982 的第3部分。

本部分修改采用 ISO 5247-3:1993《纺织机械与附件——织机——第3部分：织机的零部件——词汇》(英文版)。本部分根据 ISO 5247-3:1993 重新起草。

在采用 ISO 5247-3:1993 时,本部分做了一些修改及标识。

本部分根据 GB/T 1.1—2000 的规则将 ISO 5247-3:1993 中未编号的“范围”一章编为第1章,“规范性引用文件”一章编为第2章,同时设置第3章“术语和定义”,因此本部分的术语条目的编号是在 ISO 5247-3:1993 的章条编号前加“3”。

本部分与 ISO 5247-3:1993 相比,存在少量技术性差异,技术性差异及原因如下：

- “规范性引用文件”中增加“GB/T 18737.1—2002 纺织机械与附件 经轴 第1部分：词汇 (ISO 8116-1:1995, IDT)”；
- “3.4.1 织轴”的英文对应词根据 GB/T 18737.1—2002 (ISO 8116-1:1995, IDT) 改为：weaver's beam, 定义改为“按 GB/T 18737.1—2002 和 ISO 8116-3:1995 的规定”,因国际标准 ISO 5247-3:1993 中引用的 ISO 8116-3:1986 主要规定了织轴的尺寸,织轴术语的定义不完全,而 GB/T 18737.1—2002 已明确给出了织轴的定义和英文对应词；
- 增加打纬机构的词汇(本部分 3.8)。因打纬机构是织机的重要组成部分之一；
- 将国际标准 ISO 5247-3:1993 中“8.5.1 计长机构,计纬机构”分为两个条目,见本部分 3.9.5.1 和 3.9.5.2。因为它们是两个术语；
- 增加汉语拼音索引；
- 增加英文对应词索引。

为便于使用,本部分做了下列编辑性修改：

- a) 删除国际标准的前言；
- b) 删除国际标准 ISO 5247-3:1993 的法文、德文和中文文本以及使用除英文、法文外的其他语种等效术语的注释；
- c) “适用范围”一词改为“范围”,“ISO 5247 的本部分”一词改为“本部分”。

本部分由中国纺织工业协会提出。

本部分由全国纺织机械与附件标准化技术委员会(CSBTS/TC 215)归口。

本部分负责起草单位：中国纺织机械器材工业协会、东华大学、天津工业大学、中国纺织机械(集团)公司。

本部分主要起草人：王静怡、李金海、周国庆、赵关红。

本部分为首次发布。

纺织机械与附件 织机

第3部分：织机零部件 词汇

1 范围

GB/T 20982 的本部分定义了织机零部件的基本术语,共分以下九类:

- 左右侧定义和外形尺寸规定;
- 织机机架;
- 传动系统;
- 经纱和织物控制装置;
- 开口机构;
- 引纬机构;
- 布边装置;
- 打纬机构;
- 织造停机装置。

2 规范性引用文件

下列文件中的条款通过 GB/T 20982 的本部分的引用而成为本部分的条款。凡是注日期的引用文件,其随后所有的修改单(不包括勘误的内容)或修订版均不适用于本部分,然而,鼓励根据本部分达成协议的各方研究是否可使用这些文件的最新版本。凡是不注日期的引用文件,其最新版本适用于本部分。

GB/T 18737.1—2002 纺织机械与附件 经轴 第1部分:词汇(ISO 8116-1:1995, IDT)

GB/T 19548—2004 纺织机械与附件 织机 左右侧定义(ISO 108:1976, IDT)

GB/T 20982.1—2007 纺织机械与附件 织机 第1部分:词汇和分类(ISO 5247-1:2004, MOD)

GB/T 20982.2—2007 纺织机械与附件 织机 第2部分:附件 词汇(ISO 5247-2:1989, MOD)

FZ/T 90034—1992 纺织机械 织机工作宽度(eqv ISO 109:1982)

ISO 8116-3:1995 纺织机械与附件 经轴 第3部分:织轴

3 术语和定义

3.1 左右侧定义和外形尺寸规定

见图1。

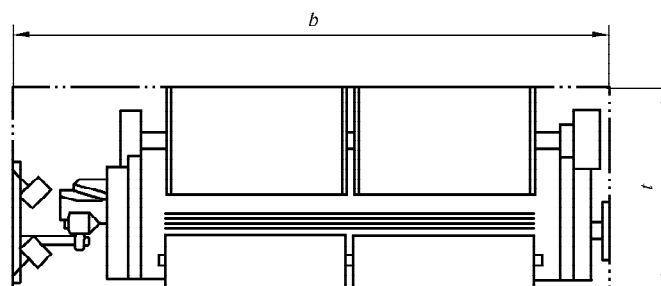


图 1