



中华人民共和国国家标准

GB/T 1442—2004
代替 GB/T 1442—1985

直柄工具用传动扁尾及套筒 尺寸

Driving tenons and sockets for parallel shank tools—Dimensions

(ISO 4203:1978, Parallel shank tools—Driving tenons and sockets—
Dimensions, MOD)

2004-02-10 发布

2004-08-01 实施

中华人民共和国国家质量监督检验检疫总局
中国国家标准化管理委员会 发布

前 言

本标准修改采用 ISO 4203:1978《直柄工具—传动扁尾及套筒—尺寸》(英文版)。

为便于使用,本标准做了如下修改:

- 标准的名称与国际标准的名称略有不同;
- 删除了国际标准前言;
- 规范性引用文件列项中“ISO 296—1974”用“GB/T 1443—1996”代替;
- 图 1、图 2:重新绘制,并增加了对称度的要求;
- 编辑性修改:“本国际标准”一词改为“本标准”;用小数点“.”代替作为小数点的逗号“,”;
- 取消了国际标准中第 4 章公差,将该章内容列入到本标准 3.1 中。

本标准自实施之日起,代替 GB/T 1442—1985《直柄工具用传动扁尾及套筒的尺寸和公差》。

本标准与 GB/T 1442—1985 相比主要变化如下:

- 增加了“前言”、“第 1 章 范围”、“第 2 章 规范性引用文件”的内容;
- 将直柄工具的传动扁尾对称度值从“0.06 mm”改为“0.08 mm”;
- 对原图 2 中的错误进行了更改;
- 按国际标准,改写了 3.2 的内容。

本标准由中国机械工业联合会提出。

本标准由全国刀具标准化技术委员会归口。

本标准起草单位:成都工具研究所。

本标准主要起草人:夏千。

本标准所代替标准的历次版本发布情况为:

- GB/T 1442—1978;GB/T 1442—1985。

直柄工具用传动扁尾及套筒 尺寸

1 范围

本标准规定了直柄钻和直柄机用铰刀的传动扁尾及套筒的尺寸和公差。

本标准适用于直径 $d=3.00\text{ mm}\sim 30.00\text{ mm}$ 的直柄钻和直柄机用铰刀的传动扁尾及套筒。

图只作为本标准图示,而不作为设计详图。

2 规范性引用文件

下列文件中的条款通过本标准的引用而成为本标准的条款。凡是注日期的引用文件,其随后所有的修改单(不包括勘误的内容)或修订版均不适用于本标准,然而,鼓励根据本标准达成协议的各方研究是否可使用这些文件的最新版本。凡是不注日期的引用文件,其最新版本适用于本标准。

GB/T 1443 机床和工具柄用自夹圆锥(GB/T 1443—1996,eqv ISO 296:1991)

3 尺寸

3.1 直柄工具的传动扁尾型式按图 1 所示,尺寸由表 1 给出。

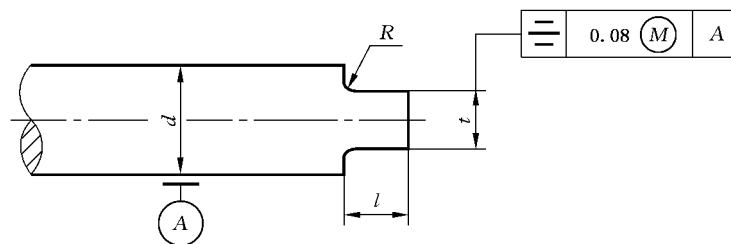


图 1

表 1

单位为毫米

工具柄的直径范围		t h12	l	R 最大
大于	至			
3.00	3.75	2.12	6.0	0.2
3.75	4.75	2.65	7.0	
4.75	6.00	3.35	8.0	
6.00	7.50	4.25	9.0	0.3
7.50	9.50	5.30	10.0	
9.50	11.80	6.70	11.5	0.4
11.80	15.00	8.50	13.0	
15.00	19.00	10.60	15.0	
19.00	23.60	13.20	17.0	0.5
23.60	30.00	17.00	20.0	