



# 中华人民共和国国家标准

GB/T 22060—2008/ISO 8040:2001

---

## 显微镜 镜筒滑块和镜筒槽的连接尺寸

Microscopes—Dimensions of tube slide and tube slot connections

(ISO 8040:2001, IDT)

2008-06-20 发布

2009-01-01 实施

---

中华人民共和国国家质量监督检验检疫总局 发布  
中国国家标准化管理委员会

## 前 言

本标准等同采用 ISO 8040:2001《显微镜 镜筒滑块和镜筒槽的连接尺寸》(英文版)。

本标准等同翻译 ISO 8040:2001。

为便于使用,本标准还做了下列编辑性修改:

——“本国际标准”一词改为“本标准”;

——删除国际标准的前言。

本标准由中国机械工业联合会提出。

本标准由全国光学和光子学标准化技术委员会(SAC/TC 103)归口。

本标准负责起草单位:上海理工大学、上海光学仪器研究所。

本标准参加起草单位:南京江南永新光学有限公司、广州粤显光学仪器有限责任公司、宁波华光精密仪器有限公司、浙江舜宇集团股份有限公司、梧州奥卡光学仪器公司、宁波永新光学股份有限公司、麦克奥迪实业集团有限公司和凤凰光学控股有限公司。

本标准主要起草人:章慧贤、胡钰。

本标准首次发布。

## 显微镜 镜筒滑块和镜筒槽的连接尺寸

### 1 范围

本标准规定了由所有制造商生产的偏光显微镜上辅助镜片和补偿器交换所要求的机械尺寸。

### 2 规范性引用文件

下列文件中的条款通过本标准的引用而成为本标准的条款。凡是注日期的引用文件,其随后所有的修改单(不包括勘误的内容)或修订版均不适用于本标准,然而,鼓励根据本标准达成协议的各方研究是否可使用这些文件的最新版本。凡是不注日期的引用文件,其最新版本适用于本标准。

GB/T 22061 显微镜 偏光显微术的参考系统(GB/T 22061—2008,ISO 8576:1996,IDT)

### 3 机械尺寸

#### 3.1 总则

镜筒滑块的尺寸见 3.2 和图 1 的规定。镜筒槽的尺寸见 3.3 和图 2 的规定。

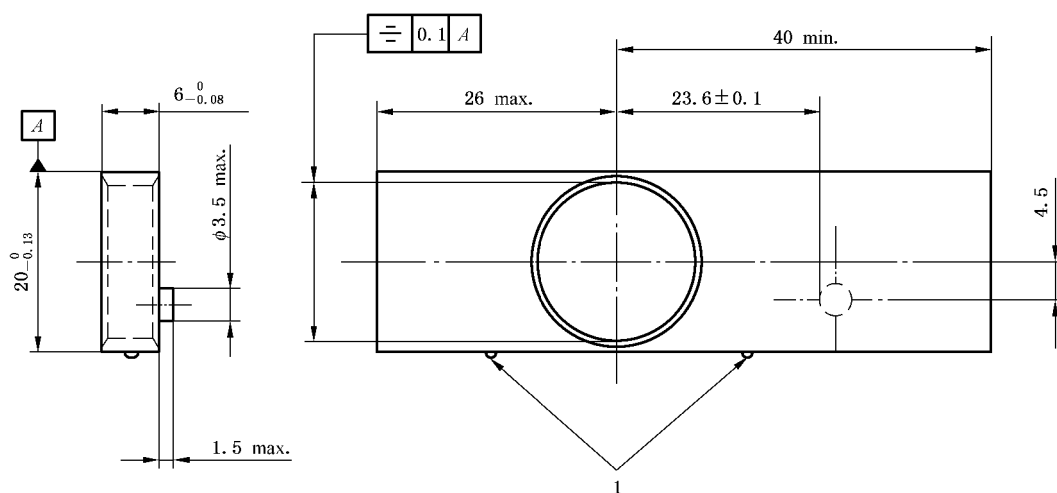
#### 3.2 镜筒滑块

如果滑块安装要求精确定位的光学零件,则必须在镜筒滑块的边上附加接触弹簧,见图 1。必须能够将接触弹簧压缩在滑块之内。

#### 3.3 镜筒槽

必须在镜筒槽的顶部附加接触弹簧,见图 2。必须能够将接触弹簧压缩在镜筒槽之外。镜筒槽的定位必须依照 GB/T 22061 的规定。

单位为毫米



1——接触弹簧。

图 1 镜筒滑块的尺寸