

UDC 621.382
K 46



中华人民共和国国家标准

GB/T 15292—94

晶 闸 管 测 试 方 法 逆 导 三 极 晶 闸 管

Measuring methods for thyristor
Reverse conducting triode thyristor

1994-12-07 发布

1995-10-01 实施

国家技术监督局 发布

中华人民共和国国家标准

晶 闸 管 测 试 方 法 逆 导 三 极 晶 闸 管

GB/T 15292—94

Measuring methods for thyristor
Reverse conducting triode thyristor

1 主题内容与适用范围

本标准规定了逆导三极晶闸管的换向电压临界上升率和关断时间的测试方法。逆导三极晶闸管一般电热特性和额定值的测试方法及要求应符合有关标准的规定。

本标准适用于逆导三极晶闸管的测试。

2 引用标准

GB/T 15291 半导体器件第6部分 晶闸管

3 换向电压临界上升率(dV/dt)_c

3.1 目的

检验逆导晶闸管在不失控的情况下能承受的换向电压临界上升率。

3.2 电路图

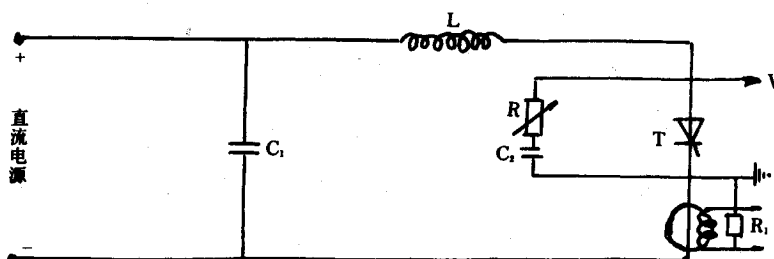


图1 换向电压临界上升率测试电路

3.3 电路说明和要求

T——受试逆导晶闸管；

C₁、L——决定正弦电流脉冲持续时间及幅值的谐振电路；

R、C₂——改变电压上升率的吸收电路。

对器件通以正向电流，接着通反向电流，在向正向换流的时刻施加再加电压，固定反向电流下降率，测量该器件对再加电压上升率承受的能力。

3.4 测量程序

国家技术监督局1994-12-07批准

1995-10-01实施