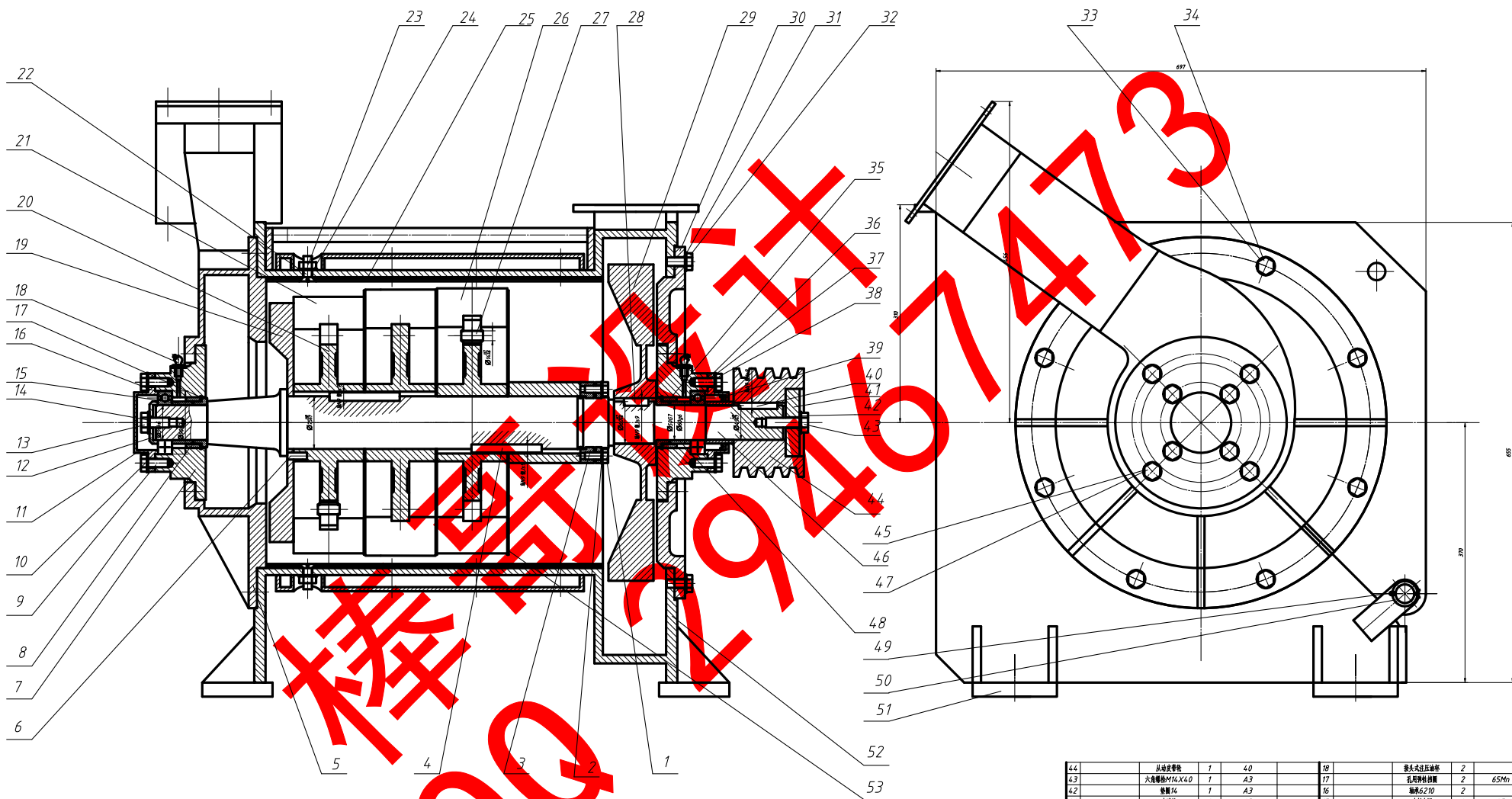


A0 装配图



机械零件

3

4

5

6

7

8

9

10

11

12

13

14

15

16

17

18

19

20

21

22

23

24

25

26

27

28

29

30

31

32

33

34

4.4	从动皮带轮	1	40		18	接头式进油球阀	2	45°M10x1
4.3	六角螺栓M16x40	1	A3		17	孔用弹性挡圈	2	65Mn
4.2	垫圈16	1	A3		16	轴套φ110	2	50X90X20
4.1	右端盖	1	A3		15	左轴衬套	1	45
4.0	键16x55	1	45		14	轴衬16	1	A3
3.9	圆锥轴衬套衬套	1			13	六角螺栓M14x35	1	A3
3.8	六角螺栓M12x20	4	A3		12	左轴套	1	40
3.7	轴衬12	4	A3		11	右轴衬套	1	A3
3.6	右轴衬套	1	A3		10	轴衬12	4	A3
3.5	圆环	2	45		9	六角螺栓M12x20	4	A3
3.4	六角螺栓M12x28	8	A3		8	圆锥轴衬套	2	45
3.3	轴衬12	8	A3		7	右轴衬套	2	40
3.2	轴衬12	8	A3		6	键φ10x28	3	45
3.1	六角螺栓M12x28	8	A3		5	轴衬套	1	A3
3.0	齿形轴衬套	1	45		4	键20x100	2	45
2.9	齿形轴衬套	1	45		3	圆锥轴衬套	1	40
2.8	键12x35	1	45		2	轴衬10	2	A3
2.7	刀架	4.2	45		1	六角螺栓M10x32	2	A3
2.6	刀片	28	45					
2.5	内衬套片	6	45					
2.4	轴衬12	24	A3					
2.3	六角螺栓M12	24	A3					
2.2	接头螺栓M12x32	24	A3					
2.1	小刀片	16	45					
2.0	刀架	3	45					
1.9	进给机构	1	40					
5.3	衬套	3	Q235					
5.2	主壳体	1	A3					
5.1	底座	1	10#碳钢					
5.0	轴衬16	2	A3					
4.9	开口销	2	45					
4.8	右轴衬套	1	45					
4.7	六角螺栓M12x28	8	A3					
4.6	主轴	1	40Cr					
4.5	轴衬12	8	A3					

序号	代号	名称	数量	材料	备注
18		接头式进油球阀	2	45°M10x1	
17		孔用弹性挡圈	2	65Mn	
16		轴套φ110	2	50X90X20	
15		左轴衬套	1	45	
14		轴衬16	1	A3	
13		六角螺栓M14x35	1	A3	
12		左轴套	1	40	
11		右轴衬套	1	A3	
10		轴衬12	4	A3	
9		六角螺栓M12x20	4	A3	
8		圆锥轴衬套	2	45	
7		右轴衬套	2	40	
6		键φ10x28	3	45	
5		轴衬套	1	A3	
4		键20x100	2	45	
3		圆锥轴衬套	1	40	
2		轴衬10	2	A3	
1		六角螺栓M10x32	2	A3	

比例	审核	会签	设计	制图	日期	图号	名称	数量	材料	备注
1:1										
1:2										
1:3										
1:4										
1:5										
1:6										
1:7										
1:8										
1:9										
1:10										

大潮学院

FS400圆锥轴衬套轴衬套

1/1

1/2

1/3

1/4

1/5

1/6

1/7

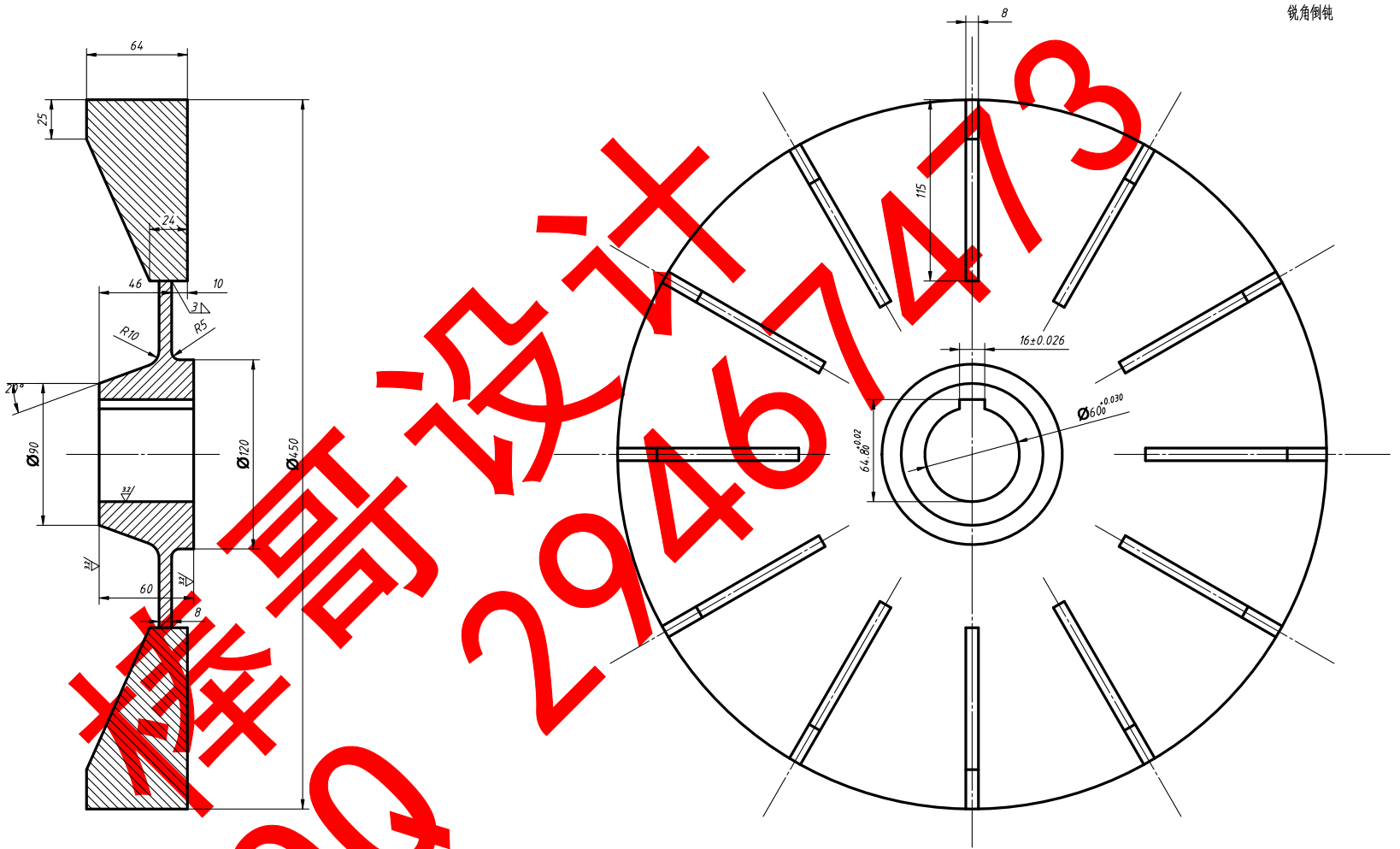
1/8

1/9

1/10

A2出料风轮

其余 $\sqrt[12.5]{}$
锐角倒钝



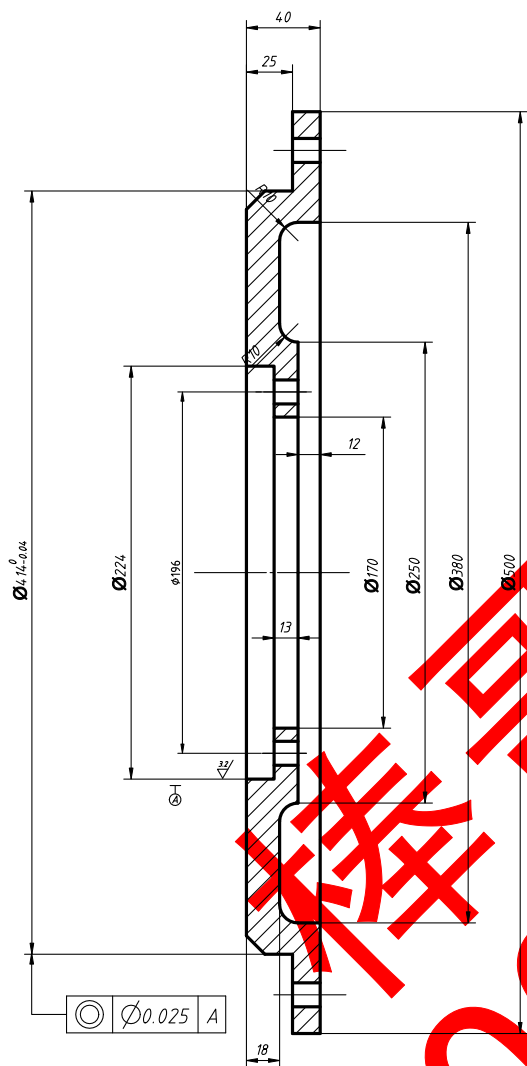
机械哥设计 29467413

					45			太湖学院		
								出料风轮		
标记	处数	分区	更改文件号	签名	年月日			阶段标记	重量	比例
设计	梁家柱		标准化							1:2
审核										
工艺			批准			共9张		第7张		

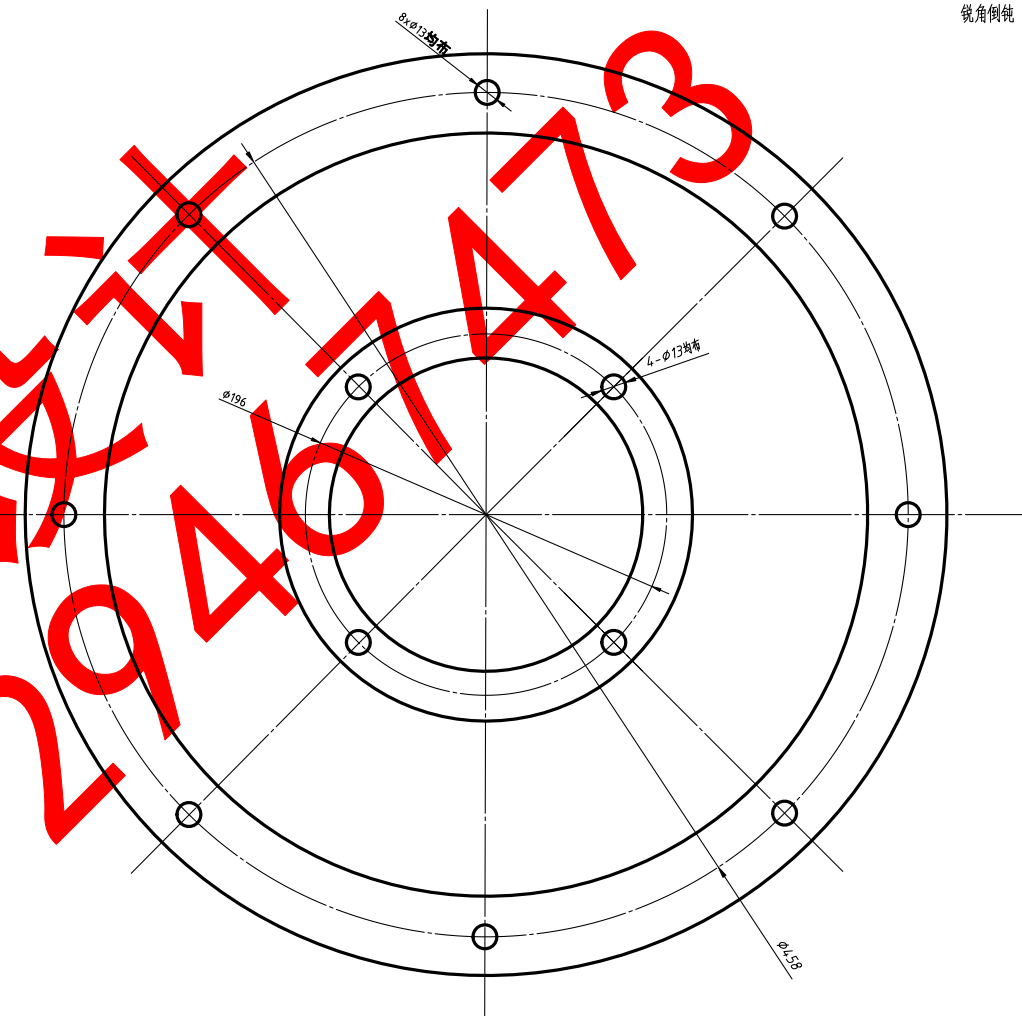
A2出料位墙板

其余 $\sqrt{12.5}$

锐角倒钝



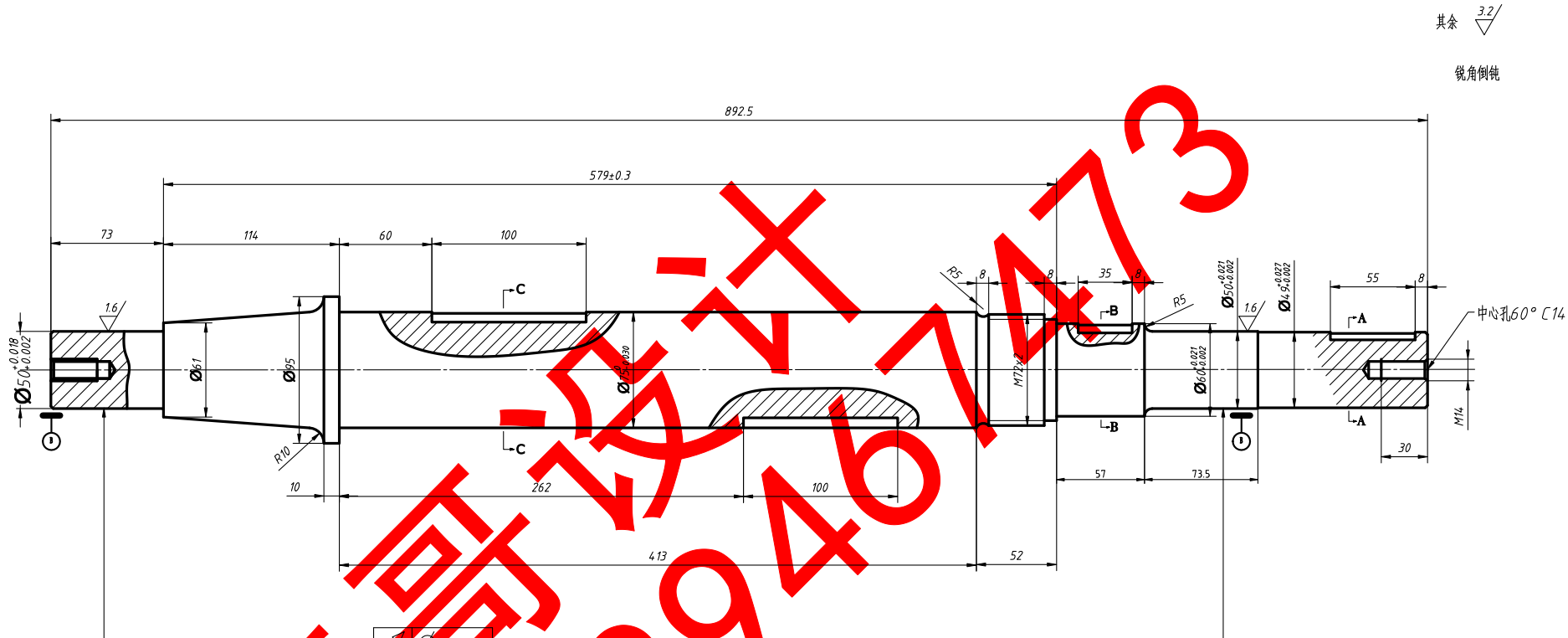
$\text{◎} \text{ } \phi 0.025 \text{ } A$



QQ 29407473

					45			太湖学院		
								出料位墙板		
标记	处数	分区	更改文件号	签名	年月日			阶段标记	重量	比例
设计	裴家柱		标准化							1:2
审核										
工艺			批准			共5张		第6张		

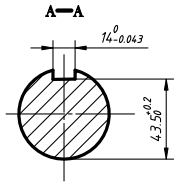
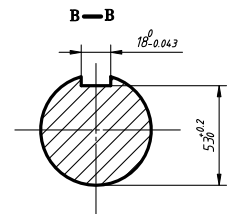
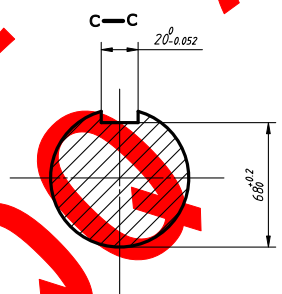
A2 主轴



其余 $\sqrt{3.2}$
锐角倒钝

机械哥网 29463

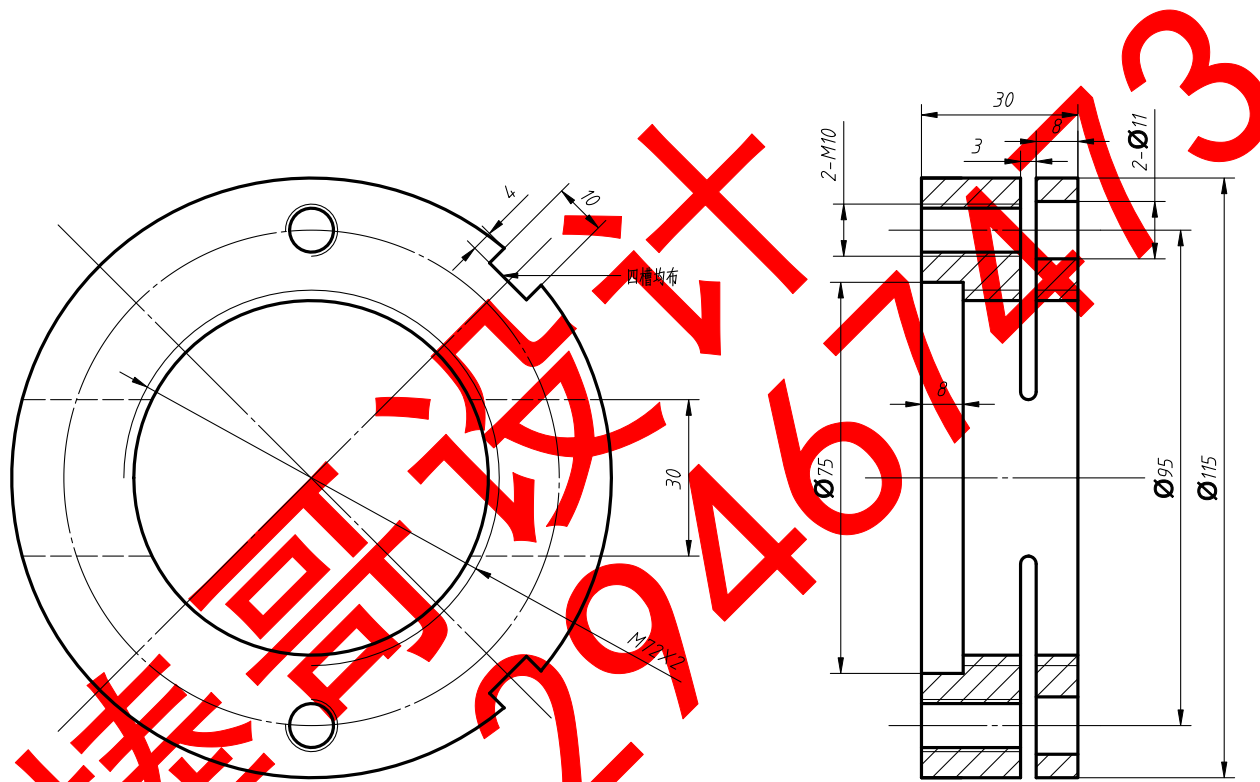
$\sqrt{0.0025}$



技术要求: 1. 调质处理HB248-286.
2. 倒角均1.5X45°

					40cr			太湖学院	
								主轴	
标记	外数	分区	更改文件号	签名	年月日				
设计	梁家柱		标准化			阶段标记	重量	比例	
审核								1:2	
工艺			批准			共9张	第4张		

A3 紧固定位螺母

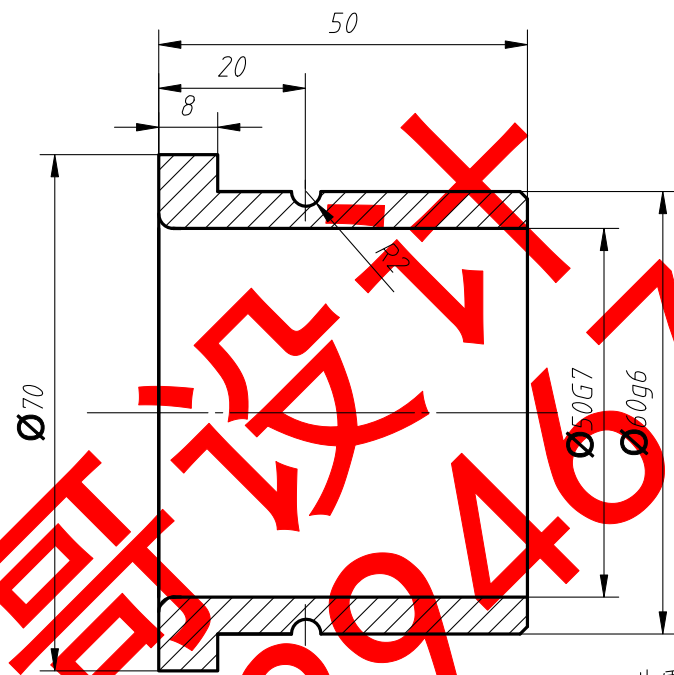


全部 6.3°
锐角倒钝

机械制图 2020

						40			太湖学院	
									紧固定位螺母	
标记	处数	分区	更改文件号	签名	年月日	阶段标记		重量	比例	
设计	龚家柱		标准化						1:1	
审核										
工艺			批准			共9张		第2张		

A4左右轴承顶套



此零件的长度可根据实际需要进行调整

森哥设计 29467473

						Q235			太湖学院	
									左右轴承顶套	
标记	处数	分区	更改文件号	签名	年月日	阶段标记		重量	比例	
设计	龚家柱		标准化						1:1	
审核										
工艺			批准			共9张		第1张		