



# 中华人民共和国国家标准

GB/T 19982—2005/ISO 7006:1981

---

## 木工机床 安装圆锯片处的主轴直径

Woodworking machines—Diameters of spindles for receiving circular sawblades

(ISO 7006:1981, IDT)

2005-10-24 发布

2006-05-01 实施

中华人民共和国国家质量监督检验检疫总局  
中国国家标准化管理委员会

发布

## 前 言

本标准等同采用 ISO 7006:1981《木工机床 安装圆锯机处的主轴直径》(英文版)。

为便于使用,本标准作了下列编辑性修改:

- ‘本国际标准’一词改为‘本标准’;
- 用小数点‘.’代替作为小数点的逗号‘,’;
- 增加了目次;
- 图的编辑性修改。

本标准由中国机械工业联合会提出。

本标准由全国木工机床与刀具标准化技术委员会归口。

本标准由福州木工机床研究所负责起草。

本标准起草人:郑莉、郑宗鉴。

本标准首次发布。

## 木工机床 安装圆锯片处的主轴直径

### 1 范围

本标准规定了木工圆锯片的主轴尺寸。

### 2 规范性引用文件

下列文件中的条款通过本标准的引用而成为本标准的条款。凡是注日期的引用文件,其随后所有的修改单(不包括勘误的内容)或修订版均不适用于本标准,然而,鼓励根据本标准达成协议的各方研究是否可使用这些文件的最新版本。凡是不注日期的引用文件,其最新版本适用于本标准。

ISO 2935:1974 木工圆锯片 尺寸

### 3 主轴的直径

根据 ISO 2935:1974,主轴的直径见图 1、表 1。

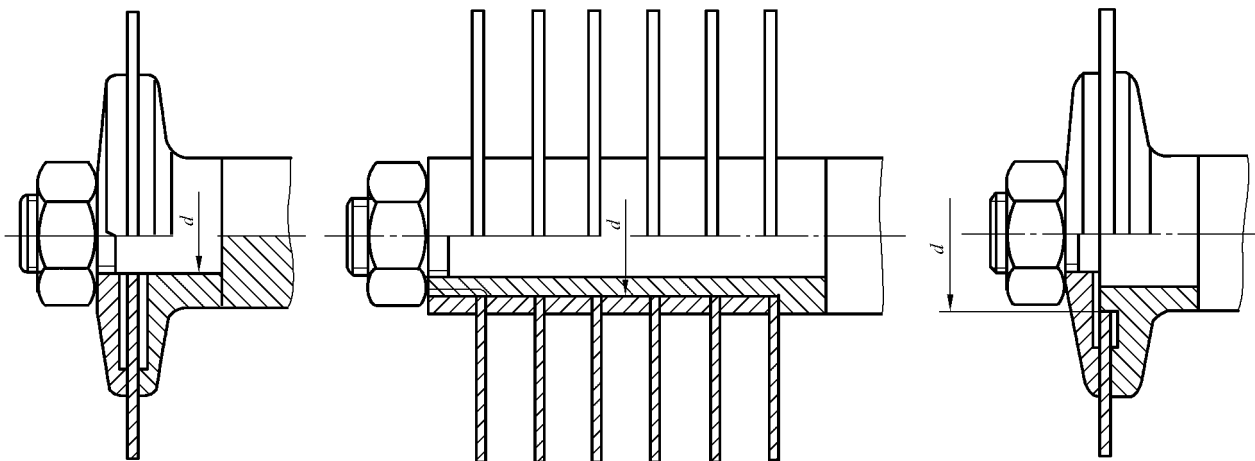


图 1

表 1

单位为毫米

$\phi d$ 公差 g6					
12.5	20	30	40	60	85