



中华人民共和国国家标准

GB/T 21020—2007

金属切削刀具 圆板牙术语

Metal cutting tools—Terms in circular screwing dies

(ISO 5968:1981, Circular screwing dies—Terminology, MOD)

2007-07-26 发布

2007-12-01 实施

中华人民共和国国家质量监督检验检疫总局
中国国家标准化管理委员会 发布

前 言

本标准修改采用 ISO 5968:1981《圆板牙 术语》(英文版)。

本标准与 ISO 5968:1981 有下列差异:

- 删除 ISO 引言,增加了前言;
- 增加规范性引用文件;
- “本国际标准”改为“本标准”;
- 对 ISO 第 1 章作了必要修改,标准适用对象改为金属切削用圆板牙,删除了关于语言的说明;
- 对 ISO 第 2 章、第 3 章作了编辑性和技术性修改:

ISO 标准术语分类为:

第 2 章“圆板牙的形状”,第 3 章“圆板牙各部分的名称”;

本标准术语分类为:

第 3 章“与结构参数有关的术语和定义”,包含 ISO 标准第 3 章内容,删除了板牙体、倾斜前面前角、校准部分前角、切削锥径向后角、倾斜前面倾角、调节螺钉槽、调节螺钉等术语;

第 4 章“圆板牙主要型式的定义和术语”,包含 ISO 标准第 2 章内容,增加了螺尖圆板牙、斜孔圆板牙、手用圆板牙、机用圆板牙、圆柱管螺纹圆板牙、圆锥管螺纹圆板牙、统一螺纹圆板牙等术语;

- 增加了索引。

本标准由中国机械工业联合会提出。

本标准由全国刀具标准化技术委员会(SAC/TC 91)归口。

本标准起草单位:成都工具研究所。

本标准主要起草人:许刚、沈士昌。

金属切削刀具 圆板牙术语

1 范围

本标准规定了金属切削用圆板牙的术语和定义,同时列出了术语的英文对应词和索引。

本标准适用于金属切削用圆板牙。

本标准的目的是作为圆板牙使用者和制造者的共同参考依据,给出的简图仅为示意图。

2 规范性引用文件

下列文件中的条款通过本标准的引用而成为本标准的条款。凡是注日期的引用文件,其随后所有的修改单(不包括勘误的内容)或修订版均不适用于本标准,然而,鼓励根据本标准达成协议的各方研究是否可使用这些文件的最新版本。凡是不注日期的引用文件,其最新版本适用于本标准。

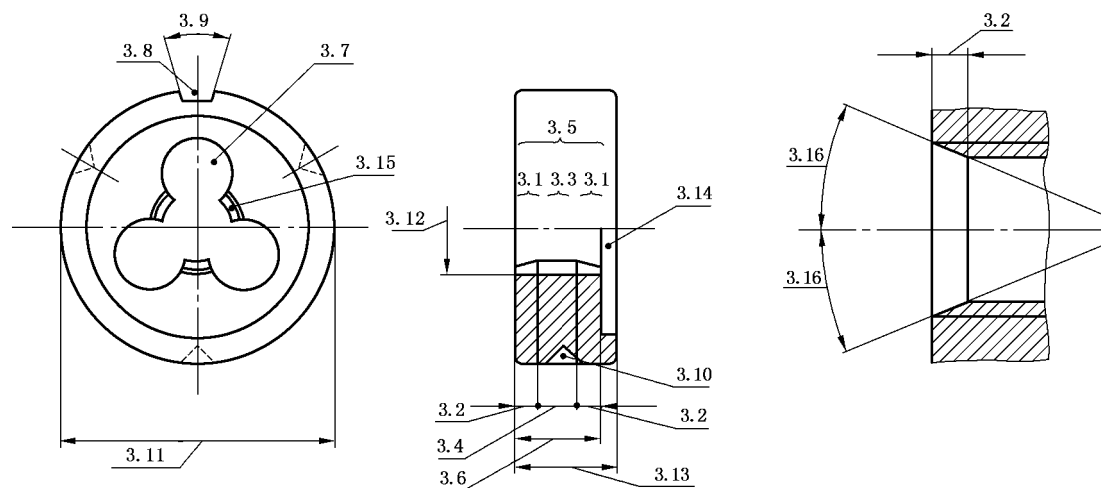
GB/T 970.1 圆板牙 型式和尺寸(GB/T 970.1—1994,eqv ISO 2568:1988)

GB/T 1008 机械加工工艺装备基本术语

GB/T 12204 金属切削 基本术语

GB/T 14791 螺纹术语

3 与结构参数有关的术语和定义



注:图中编号同本标准章条目编号。

图 1