



中华人民共和国船舶行业标准

CB/T 3626—94

舱室风管及附件安装质量要求

1994-10-08 发布

1995-08-01 实施

中国船舶工业总公司 发布

舱室风管及附件安装质量要求

1 主题内容与适用范围

本标准规定了船舶舱室风管及附件安装质量要求。
本标准适用于钢质船舶,修船可参照采用。

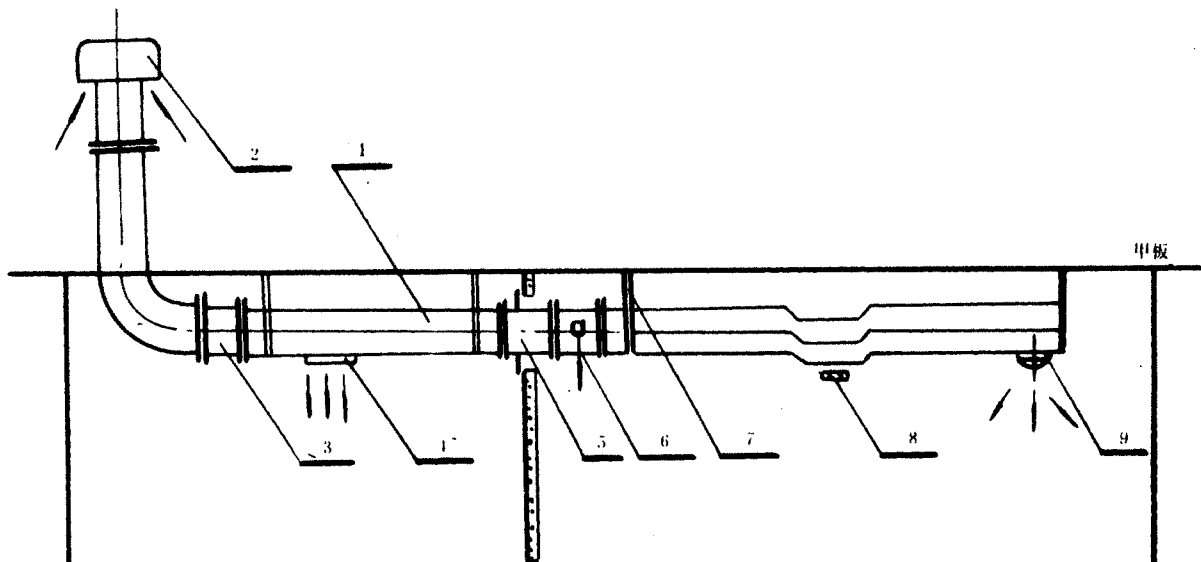
2 分类

- 2.1 风管包括矩形风管和螺旋风管。
- 2.2 附件包括:通风筒、风管法兰、调风门、通风栅、通舱管件、防火闸门、吊架、放水塞和布风器等。
- 2.3 其他部位附件包括:各种通风筒、舷窗通风罩、舱室门风栅。
- 2.4 安装准备
 - 2.4.1 对每段待装的风管进行内部检查,以保证管道清洁畅通。
 - 2.4.2 对每段待装的风管进行外观检查,不允许有明显凹陷等外观损伤。
 - 2.4.3 所有风管及附件经检验合格或有合格证件后方可安装。

3 安装质量要求

3.1 基本要求

3.1.1 舱室风管及附件应按布置图并经放样后确定的位置和走向进行安装。安装示例见下图:



1—风管;2—通风筒;3—调风门;4—通风栅;5—通舱管件;
6—防火闸门;7—吊架;8—放水塞;9—布风器

3.1.2 对穿过防火隔堵的风管及附件,在安装时应保证分隔的耐火性能不受损害,并应符合有关规范、