



中华人民共和国国家标准

GB 4831—84

电机产品型号编制方法

Specification for model
of rotating electrical machines

1984-12-24发布

1985-05-01实施

国家标准局 批准

中 华 人 民 共 和 国
国 家 标 准
电 机 产 品 型 号 编 制 方 法
GB 4831—84

*

中国标准出版社出版发行
北京西城区复兴门外三里河北街16号
邮政编码：100045

<http://www.spc.net.cn>

电话：63787337、63787447

1985年7月第一版 2005年6月电子版制作

*

书号：155066·1-3058

版权专有 侵权必究
举报电话：(010) 68533533

电机产品型号编制方法

Specification for model of rotating electrical machines

本标准适用于除控制电机以外的各种类型旋转电机产品型号的编制。

1 产品型号的使用与编制原则

1.1 产品型号是便于使用、制造、设计等部门进行业务上联系和简化技术文件中产品名称、规格、型式等叙述而引用的一种代号，应以简明、不重复为基本原则。

1.2 产品型号采用第一届全国人民代表大会1958年2月11日批准的汉语拼音字母，以及国际通用符号和阿拉伯数字组成。

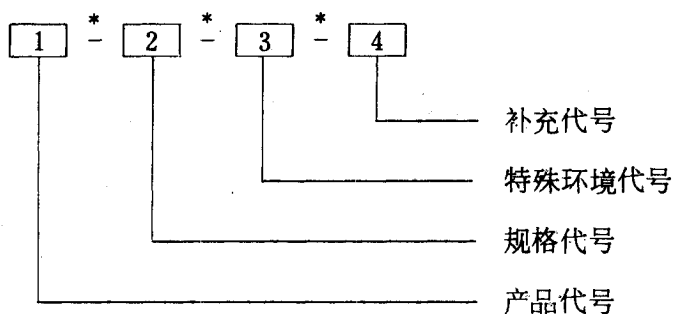
汉语拼音字母的选用应根据下列原则：

- a. 产品名称中有代表意义的汉字，取其拼音的第一个字母。
- b. 如上述字母造成型号重复或因其他困难不能采用时，可采用产品名称其他汉字的拼音的第一个字母。
- c. 如确有困难，方可选用其他字母。

1.3 本标准所适用的各种类型电机，其产品型号须先办理申请手续后方可使用。

2 产品型号的构成部分及其内容的规定

2.1 产品型号由产品代号、规格代号、特殊环境代号和补充代号等四个部份组成，并按下列顺序排列：



2.2 电机的产品代号由电机类型代号、电机特点代号、设计序号和励磁方式代号等四个小节顺序组成。

2.2.1 类型代号系表征电机的各种类型而采用的汉语拼音字母，按表1的规定。

* 在产品铭牌较小，而型号又较长的情况下，如产品代号、规格代号、特殊环境代号和补充代号的数字和字母之间不会引起混淆时，可省去此短划。