



中华人民共和国国家标准

GB/T 38425.2—2019

纺织机械与附件 闭口综耳钢片综 第2部分：淬火钢带钢片综的尺寸

Textile machinery and accessories—Flat steel healds with closed end loops—
Part 2: Dimensions of healds manufactured of hardened strip steel

(ISO 363-2:2006, MOD)

2019-12-31 发布

2019-12-31 实施

国家市场监督管理总局 发布
国家标准化管理委员会

前 言

GB/T 38425《纺织机械与附件 闭口综耳钢片综》分为 2 个部分：

——第 1 部分：热轧钢带钢片综的尺寸；

——第 2 部分：淬火钢带钢片综的尺寸。

本部分为 GB/T 38425 的第 2 部分。

本部分按照 GB/T 1.1—2009 给出的规则起草。

本部分使用重新起草法修改采用 ISO 363-2:2006《纺织机械与附件 闭口综耳钢片综 第 2 部分：淬火钢带钢片综的尺寸》。

本部分与 ISO 363-2:2006 相比存在技术性差异，这些差异涉及的条款已经通过在其外侧页边空白位置的垂直单线(|)进行了标示。其技术性差异为：

——增加了综耳间距离 L 的偏差为“ ± 0.30 ”(见表 1 和表 2)；

——增加了尺寸规格(见表 1 和表 2)。

本部分还做了下列编辑性修改：

——增加了标注图 1 中“X”部位放大图采用的比例为“2.5 : 1”；

——删除了图 1 中剖面符号“A—A”的脚注“a”，增加了剖面放大图采用的比例为“3 : 1”；

——修改了表 1、表 2 表题为“单列导纱眼钢片综主要尺寸及其极限偏差”“双列导纱眼钢片综主要尺寸及其极限偏差”。

本部分由中国纺织工业联合会提出。

本部分由全国纺织机械与附件标准化技术委员会(SAC/TC 215)归口。

本部分起草单位：陕西纺织器材研究所、浙江鼎丰纺织器材有限公司、安徽华茂纺织股份有限公司、鲁泰纺织股份有限公司、国家纺织机械产品质量监督检验中心(山西)。

本部分主要起草人：付晓艳、余江峰、倪俊龙、孙云奎、关新、赵玉生、淡培霞、许正付、殷翠红、范丽华。

纺织机械与附件 闭口综耳钢片综

第 2 部分：淬火钢带钢片综的尺寸

1 范围

GB/T 38425 的本部分规定了纺织工业用淬火钢带闭口综耳钢片综(O型)的主要尺寸及其极限偏差。

本部分适用于纺织工业用淬火钢带闭口综耳钢片综。

2 尺寸

主要尺寸见图 1 和表 1、表 2。

单位为毫米

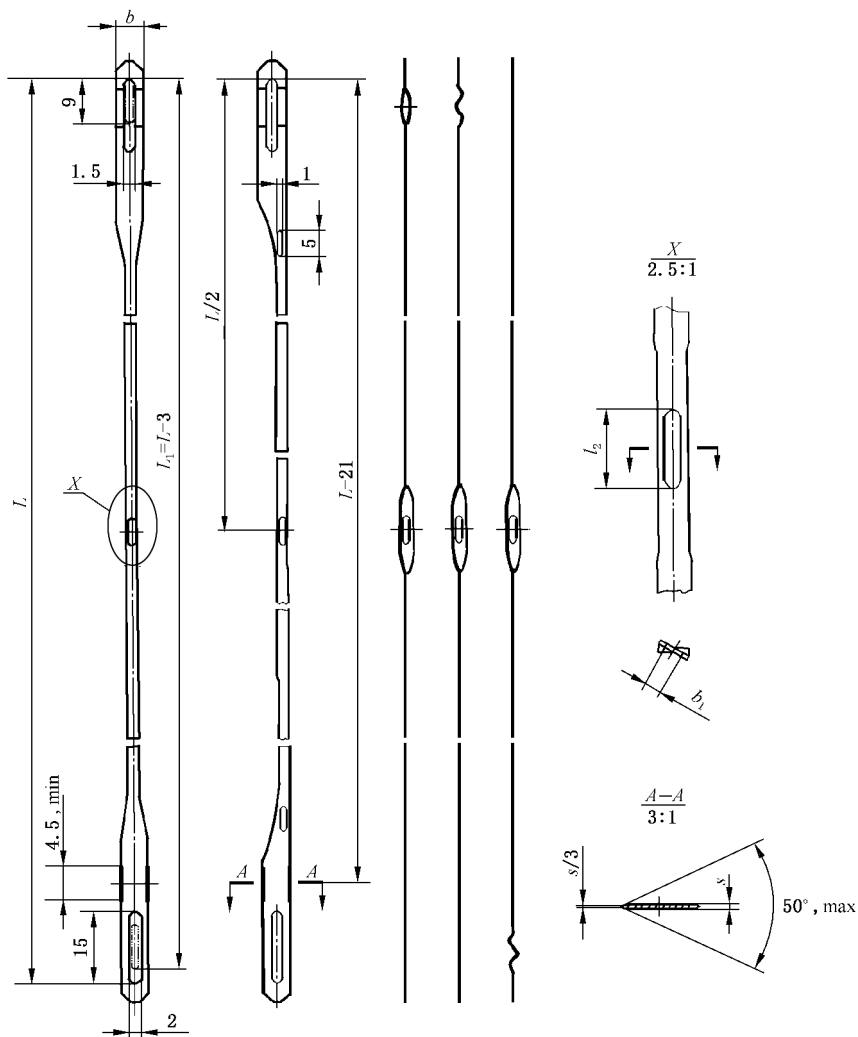


图 1