

中华人民共和国国家标准

GB/T 19556—2004/ISO 141:1976

纺织机械与附件 卷纬机和交叉卷绕络筒机 左右侧定义

Textile machinery and accessories—
Pirn winders and cross winders—Definition of left and right sides

(ISO 141:1976, IDT)

2004-06-11 发布

2005-01-01 实施

中华人民共和国国家质量监督检验检疫总局
中国国家标准化管理委员会 发布

前 言

本标准等同采用 ISO 141:1976《纺织机械与附件——卷纬机和交叉卷绕络筒机——左右侧定义》(英文版)。

为便于使用,本标准做了下列编辑性修改:

- a) “适用范围”一词改为“范围”;
- b) “本国际标准”一词改为“本标准”;
- c) 删除国际标准的前言;
- d) 增加标准中图的编号和标题,并在文中提及。

本标准由中国纺织工业协会提出。

本标准由全国纺织机械与附件标准化技术委员会(CSBTS/TC 215)归口。

本标准由中纺机电研究所负责起草。

本标准主要起草人:王静怡。

自本标准实施之日起,原纺织行业标准 FZ/T 90049—1993《织造准备机械左右侧定义》废止。

纺织机械与附件 卷纬机和交叉卷绕络筒机 左右侧定义

1 范围

本标准规定了纺织工业用的卷纬机和交叉卷绕络筒机的左右侧定义。

2 左右侧定义

2.1 单面机

观察者在操作者的位置面对机器,观察者的左手侧称为机器的左侧,右手侧称为机器的右侧(见图 1)。

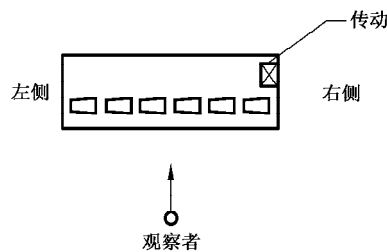


图 1 单面机的左右侧

2.2 侧面传动的双面机

观察者在机器的传动端面向机器,观察者的左手侧称为机器的左侧,右手侧称为机器的右侧(见图 2)。

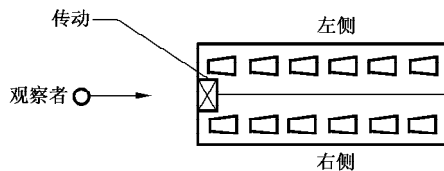


图 2 侧面传动的双面机的左右侧

2.3 中间传动的双面机

观察者应从机器的传动处分别向机器的另一端看,观察者的左手侧称为机器的左侧,右手侧称为机器的右侧(见图 3)。

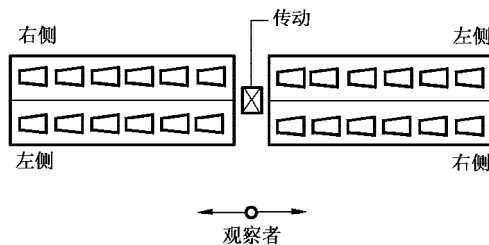


图 3 中间传动的双面机的左右侧