

UDC 678.743  
G 32



# 中华人民共和国国家标准

GB 15592—1995

---

## 糊用聚氯乙烯树脂

Paste polyvinyl chloride resins

1995-06-12 发布

1995-12-01 实施

---

国家技术监督局 发布

# 中华人民共和国国家标准

GB 15592—1995

## 糊用聚氯乙烯树脂

Paste polyvinyl chloride resins

### 1 主题内容与适用范围

本标准规定了糊用聚氯乙烯树脂的型号、技术要求、试验方法、检验规则及标志、包装、贮存和运输等。

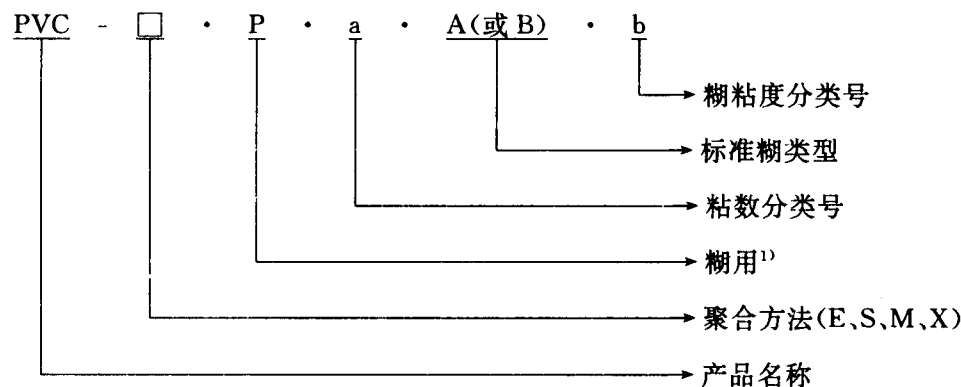
本标准适用于乳液法、微悬浮法以及其他聚合方法生产的糊用聚氯乙烯树脂。

### 2 引用标准

- GB/T 2914 聚氯乙烯树脂挥发物(包括水)测定
- GB/T 3401 聚氯乙烯树脂稀溶液粘数的测定
- GB/T 3402 氯乙烯均聚和共聚树脂命名
- GB/T 4615 聚氯乙烯树脂中残留氯乙烯单体含量测定方法
- GB 5761 悬浮法通用型聚氯乙烯树脂
- GB/T 6679 固体化工产品采样通则
- GB/T 9350 氯乙烯均聚物和共聚物树脂水萃取液 pH 值的测定
- GB/T 12004.1 聚氯乙烯树脂中杂质粒子数测定方法
- GB/T 12004.2 聚氯乙烯增塑糊的制备方法
- GB/T 12004.4 聚氯乙烯增塑糊 Brookfield 粘度测定方法
- GB/T 13453.1 氯乙烯均聚物和共聚物树脂水中筛析方法
- GB/T 13453.2 聚氯乙烯树脂甲醇或乙醇萃取物含量的测定方法
- GB/T 15595—1995 聚氯乙烯树脂热稳定性试验方法 白度法

### 3 产品型号

3.1 产品型号按 GB 3402 中的规定,由表示产品名称、聚合方法、用途、粘数标称值及标准糊类型和糊粘度分类号等项的符号组成。



注: 1) 专用树脂可用尽量少的英文字母接在 P 之后表示。

其中:粘数标称值和标准糊配比在 GB 3402 基础上调整如下(见表 1、表 2):

国家技术监督局 1995-06-12 批准

1995-12-01 实施