



中华人民共和国国家标准

GB/T 70.5—2008/ISO 23429:2004

内六角量规

Gauging of hexagon sockets

(ISO 23429:2004, IDT)

2008-08-25 发布

2009-02-01 实施

中华人民共和国国家质量监督检验检疫总局
中国国家标准化管理委员会 发布

前 言

本部分是国家标准“内六角螺钉”产品(含量规)系列标准之一。该系列包括:

- GB/T 70.1—2008 内六角圆柱头螺钉;
- GB/T 70.2—2008 内六角平圆头螺钉;
- GB/T 70.3—2008 内六角沉头螺钉;
- GB/T 70.4 内六角圆柱头螺钉 细牙螺纹;
- GB/T 70.5—2008 内六角量规;
- GB/T 77—2007 内六角平端紧定螺钉;
- GB/T 78—2007 内六角锥端紧定螺钉;
- GB/T 79—2007 内六角圆柱端紧定螺钉;
- GB/T 80—2007 内六角凹端紧定螺钉;
- GB/T 5281—1985 内六角圆柱头轴肩螺钉。

本部分是 GB/T 70 的第 5 部分。

本部分等同采用 ISO 23429:2004《内六角量规》(英文版)。

本部分由中国机械工业联合会提出。

本部分由全国紧固件标准化技术委员会(SAC/TC 85)归口。

本部分负责起草单位:中机生产力促进中心。

本部分由全国紧固件标准化技术委员会秘书处负责解释。

本部分系首次发布。

内六角量规

1 范围

本部分规定了内六角公差符合 GB/T 3103.1 的内六角量规。

2 规范性引用文件

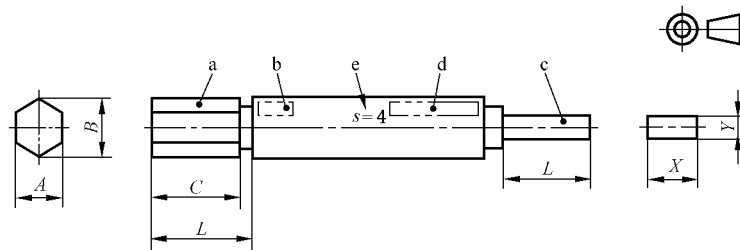
下列文件中的条款通过本部分的引用而成为本部分的条款。凡是注日期的引用文件，其随后所有的修改单(不包括勘误的内容)或修订版均不适用于本部分，然而，鼓励根据本部分达成协议的各方研究是否可使用这些文件的最新版本。凡是不注日期的引用文件，其最新版本适用于本部分。

GB/T 3103.1 紧固件公差 螺栓、螺钉、螺柱和螺母(GB/T 3103.1—2002, ISO 4759-1:2000, IDT)

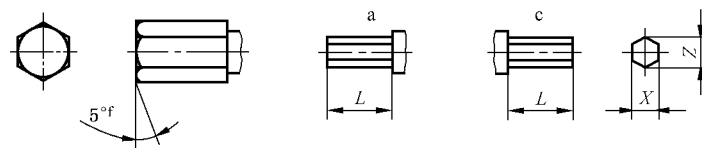
3 尺寸

量规型式尺寸见图 1 和表 2。

量规尺寸标注规则见表 1。



a) 标准结构



b) 可任选的小规格通端和止端结构

- a 通端。
- b 通端标志部位。
- c 止端。
- d 止端标志部位。
- e 内六角规格(对边宽度)。
- f 可任选的 5°倒角。

图 1