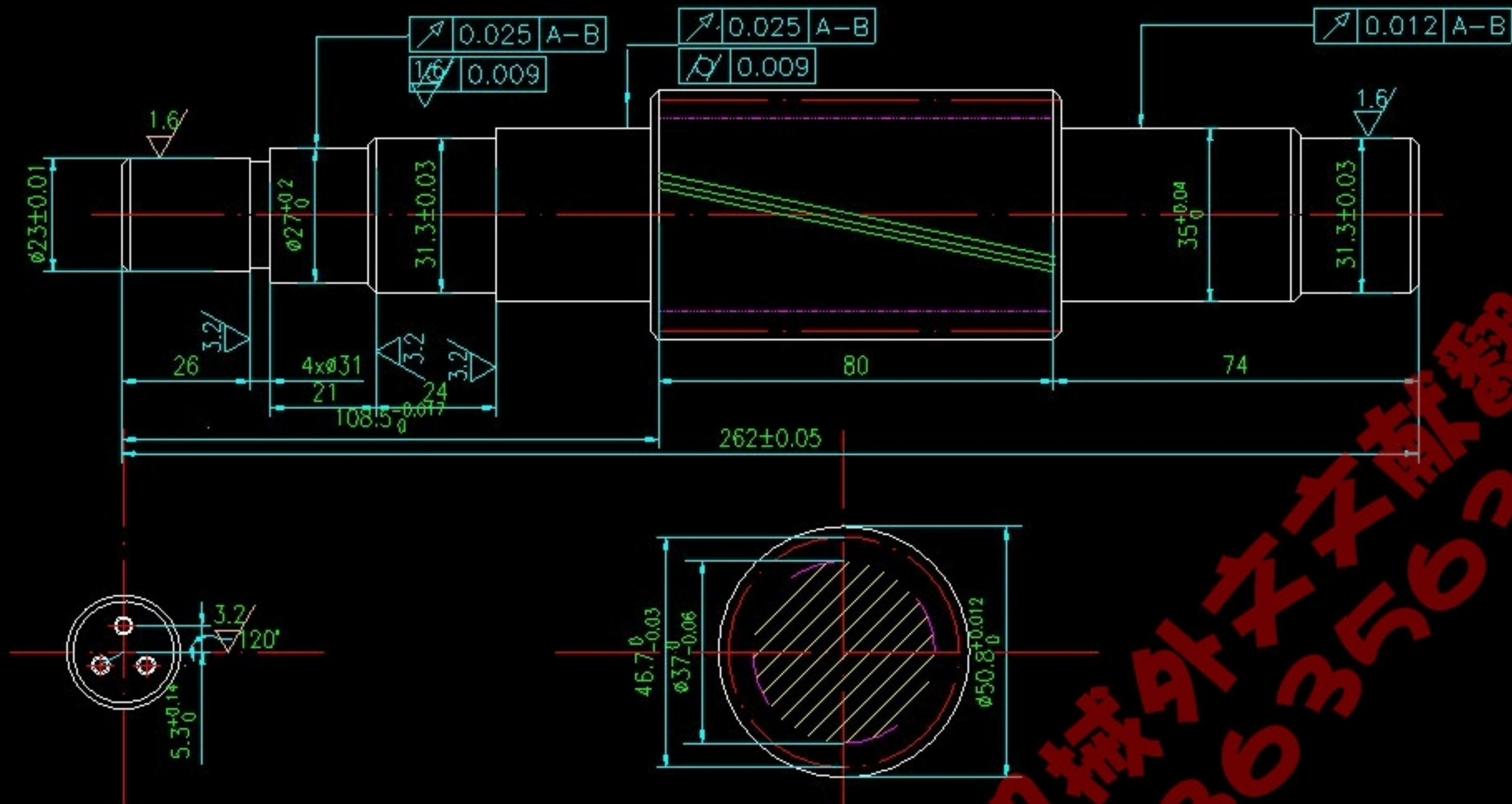


名称	修改日期	类型	大小
 0.dwg	2017/2/14 13:07	AutoCAD 图形	679 KB
 导轨与箱体的装配.dwg	2017/2/14 13:07	AutoCAD 图形	110 KB
 吊钩.dwg	2017/2/14 13:07	AutoCAD 图形	64 KB
 高轴承座.dwg	2017/2/14 13:07	AutoCAD 图形	89 KB
 卷筒.dwg	2017/2/14 13:07	AutoCAD 图形	75 KB
 蜗杆轴.dwg	2017/2/14 13:07	AutoCAD 图形	103 KB
 蜗轮.dwg	2017/2/14 13:07	AutoCAD 图形	93 KB
 轴图.dwg	2017/2/14 13:07	AutoCAD 图形	106 KB
 装配图.dwg	2017/2/14 13:07	AutoCAD 图形	470 KB
 电动葫芦设计说明书.doc	2017/2/14 13:07	Microsoft Word ...	446 KB
 买家售后必读.jpg	2017/8/16 7:41	图片文件(jpg)	439 KB



技术要求

1. 锐边倒圆 未注倒角 $1 \times 45^\circ$
2. 未注圆角 $R0.5$;
3. 调质处理 HB240-270

				蜗杆轴		
设计	校核	工艺	日期	图号	数量	比例
				共 1 页	第 1 页	1:1
设计	校核	工艺	日期	图号	数量	比例
			040601	共 1 页	第 1 页	1:1

借通用件登记

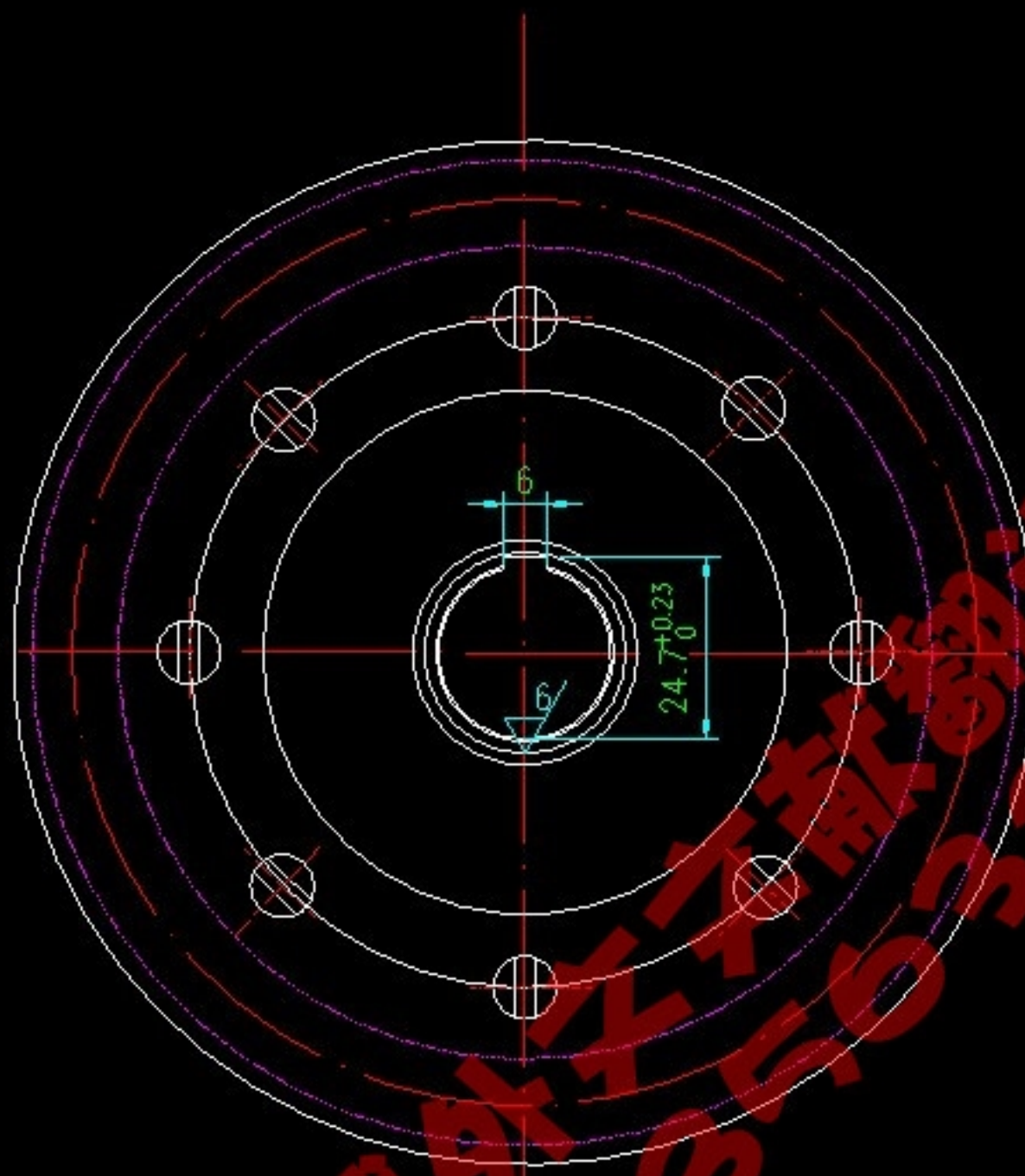
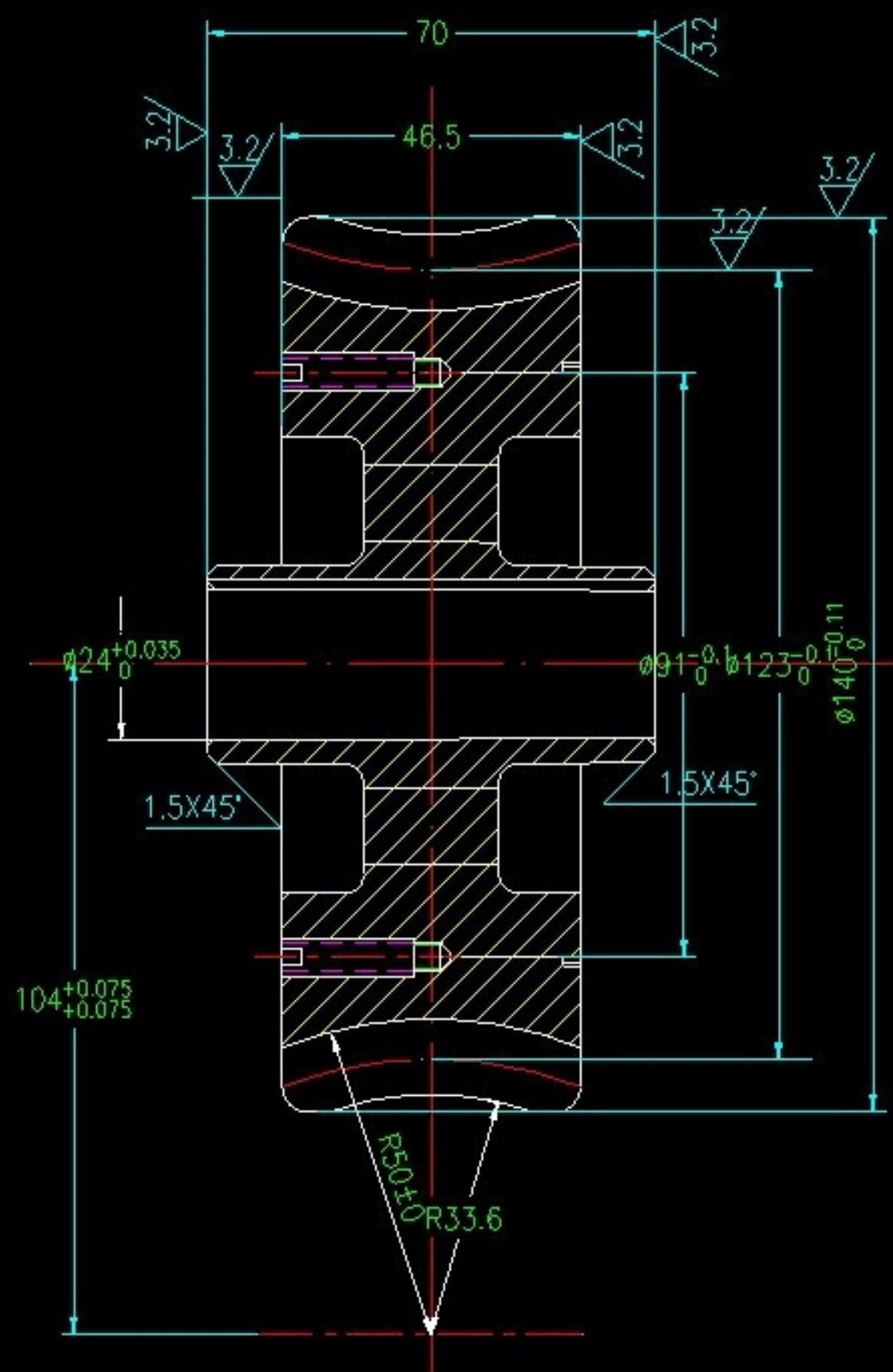
插图

校核

旧版图号

签字

日期



$\phi 24_{0}^{+0.035}$
 $\phi 91_{0}^{+0.1} \phi 123_{0}^{-0}$
 $\phi 140_{0}^{+0.11}$
 $104_{+0.075}^{+0.075}$

1.5X45° 1.5X45°

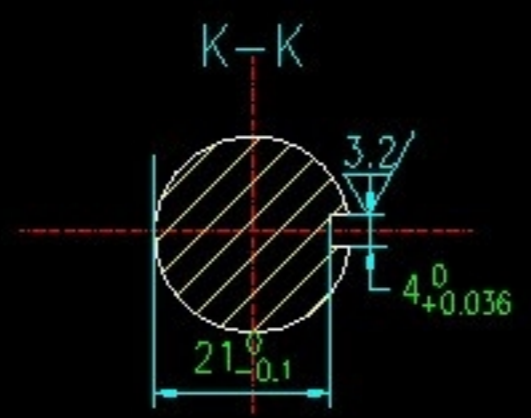
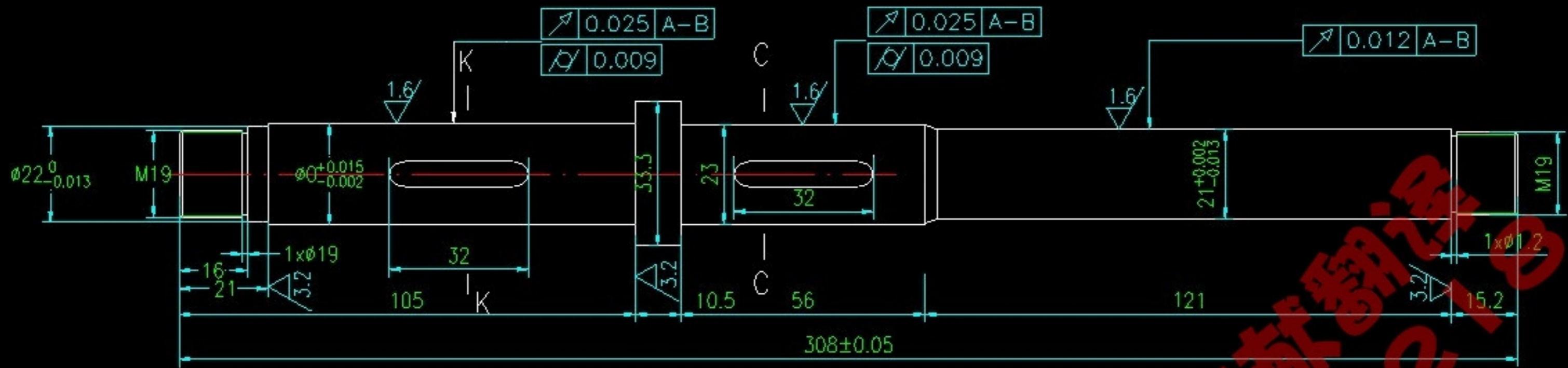
R50±0 R33.6

技术要求

1. 齿顶圆的径向跳动公差ED=0.065mm.
2. 基准端面的端面跳动公差ET=0.046mm.

借通用件登记
插图
校核
旧底图总号
签字
日期

					蜗轮图		
标记	失效	更改文件号	签字	日期	图样标记	重量	比例
设计		标准号					1:1
审核							
工艺		日期	040610		共 1页	第 1页	



技术要求

1. 锐边倒圆 未注倒角1x45°
2. 未注圆角R0.5;
3. 调质处理HB240-270

设计	校核	审核	日期	轴		
设计	校核	审核	日期	图样标记	重量	比例
工艺	日期	2004.6.8	共 1 页	第 1 页	1:1	

零件图

借通用件登记

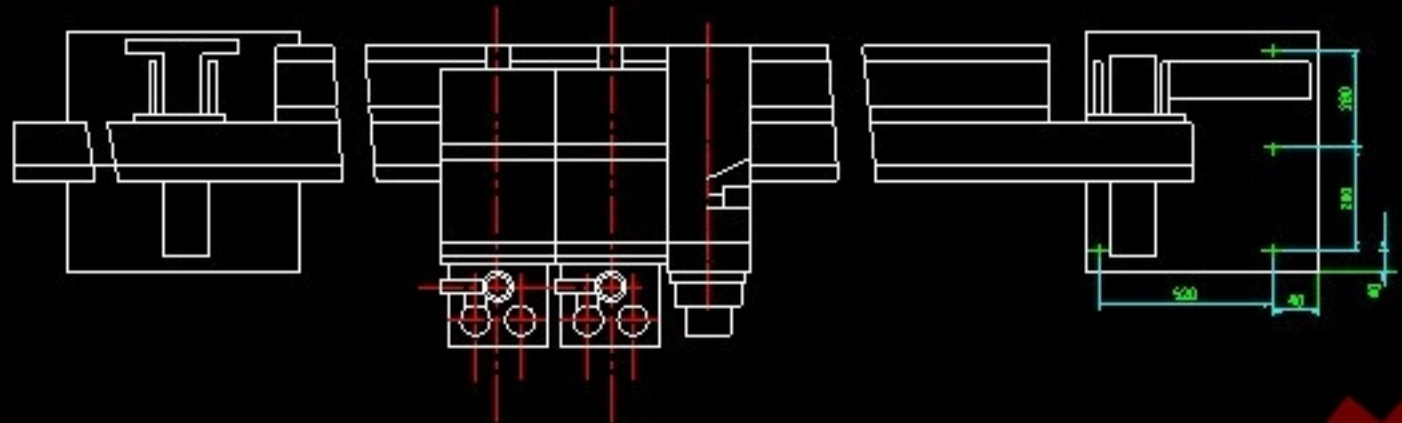
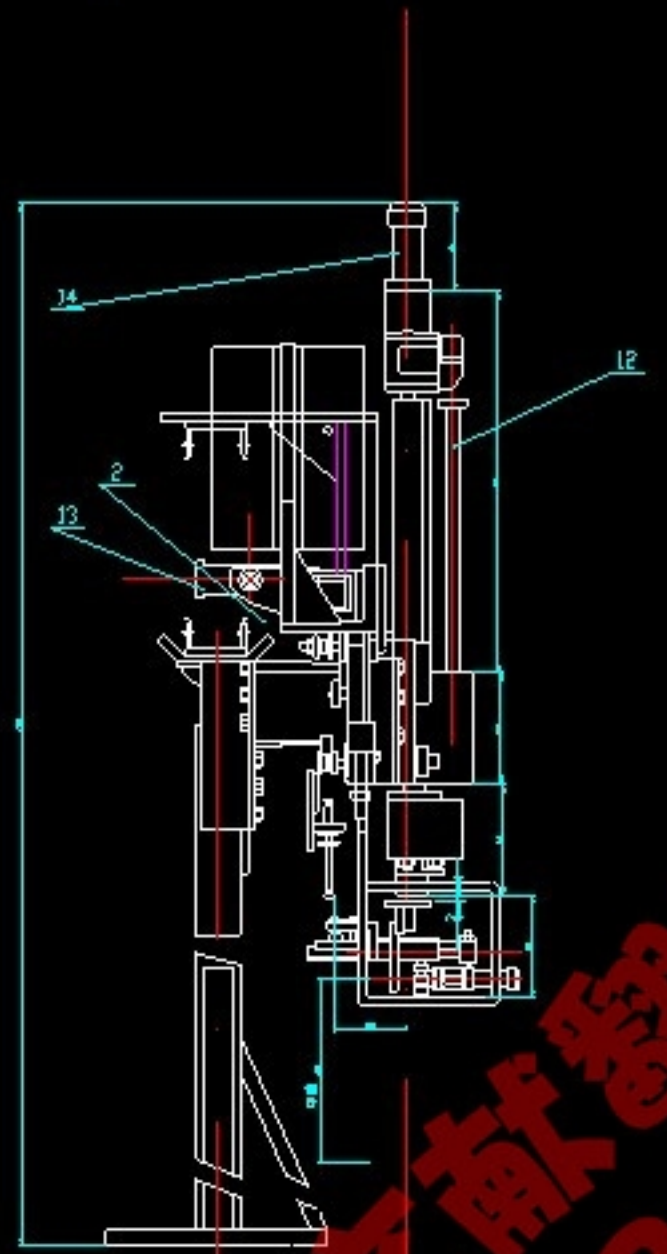
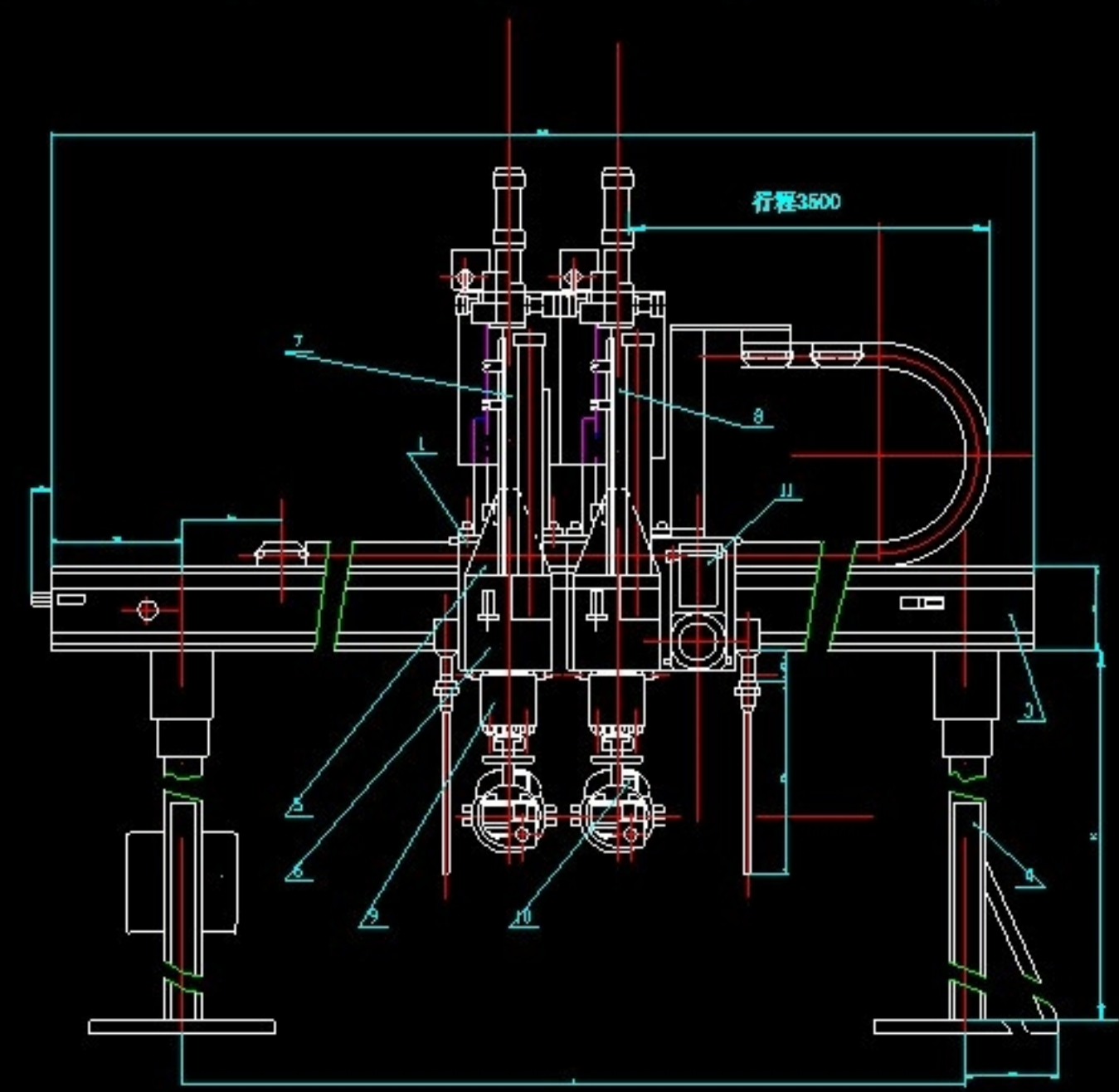
描图

校核

审核

签字

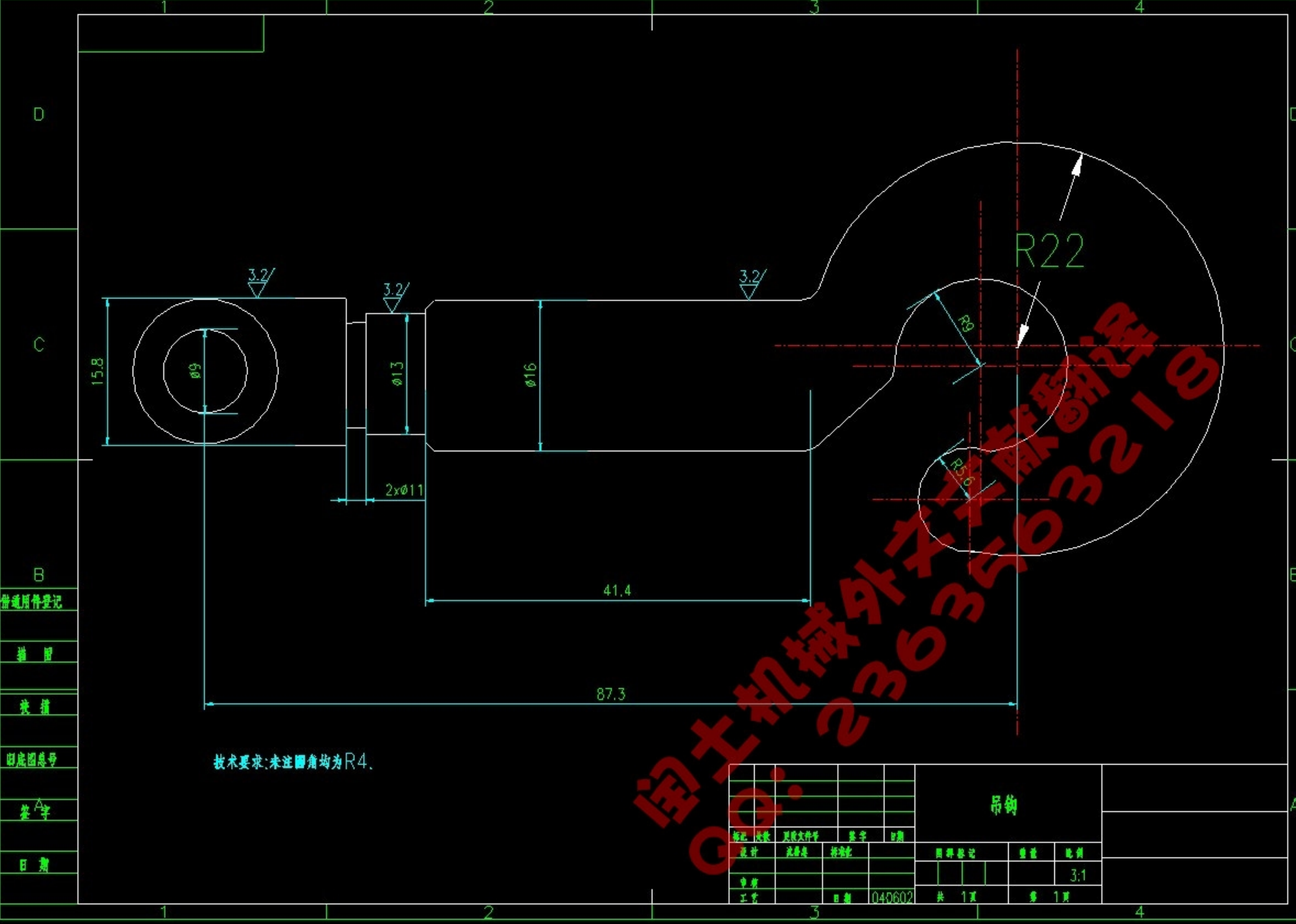
日期



国内机械外文文献翻译 QQ: 2363563218

14	螺母	1			
13	螺栓	1			
12	轴套	1			
11	轴	1			
10	轴	2			
9	轴	2	45		
8	轴	8			
7	轴	1			
6	轴套	2			
5	轴	2			
4	轴	2			
3	轴	1			
2	轴	1			
1	轴	1			

14	螺母	1			
13	螺栓	1			
12	轴套	1			
11	轴	1			
10	轴	2			
9	轴	2	45		
8	轴	8			
7	轴	1			
6	轴套	2			
5	轴	2			
4	轴	2			
3	轴	1			
2	轴	1			
1	轴	1			



D

C

B

借通用件登记

插图

校核

图底图总号

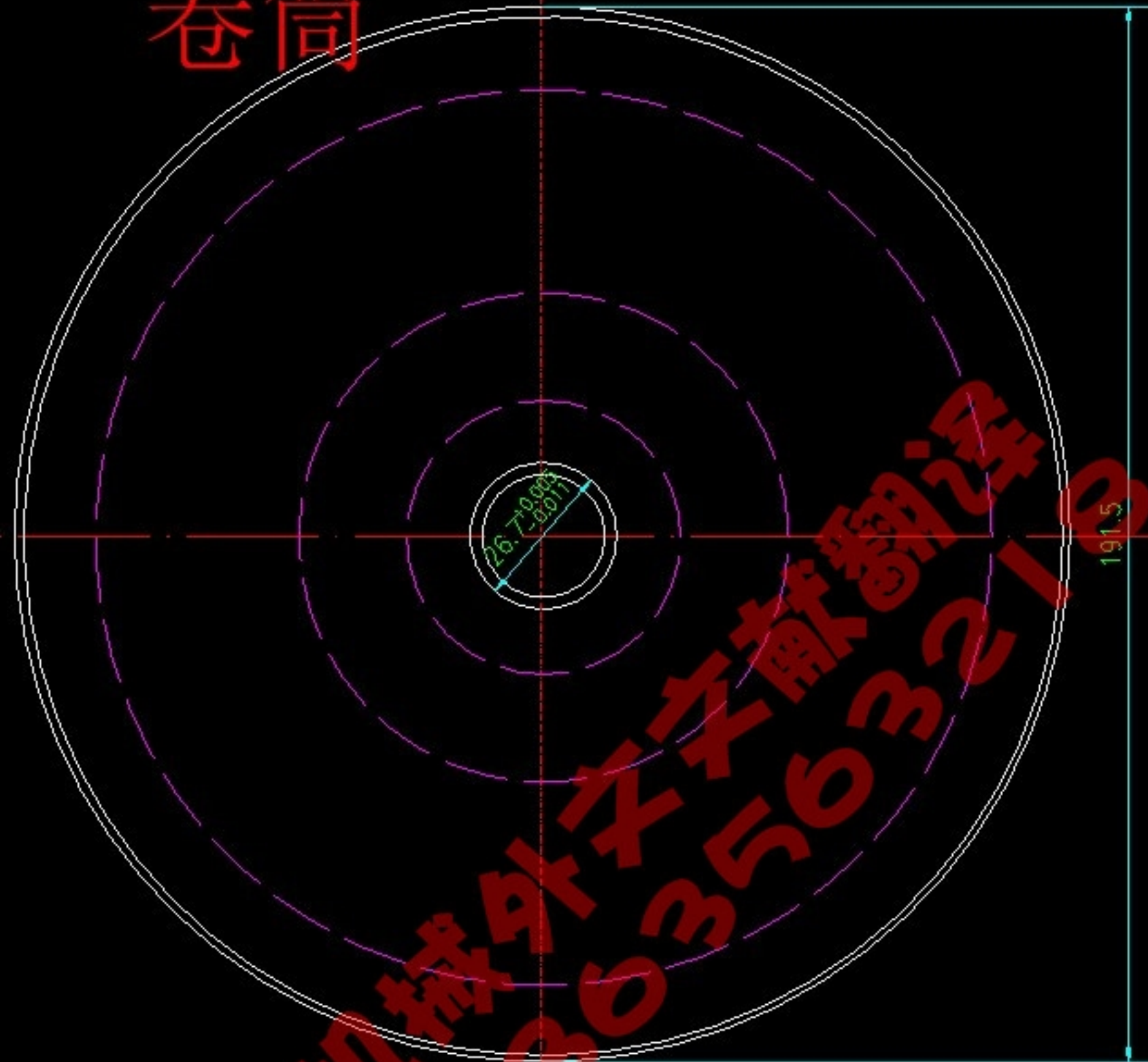
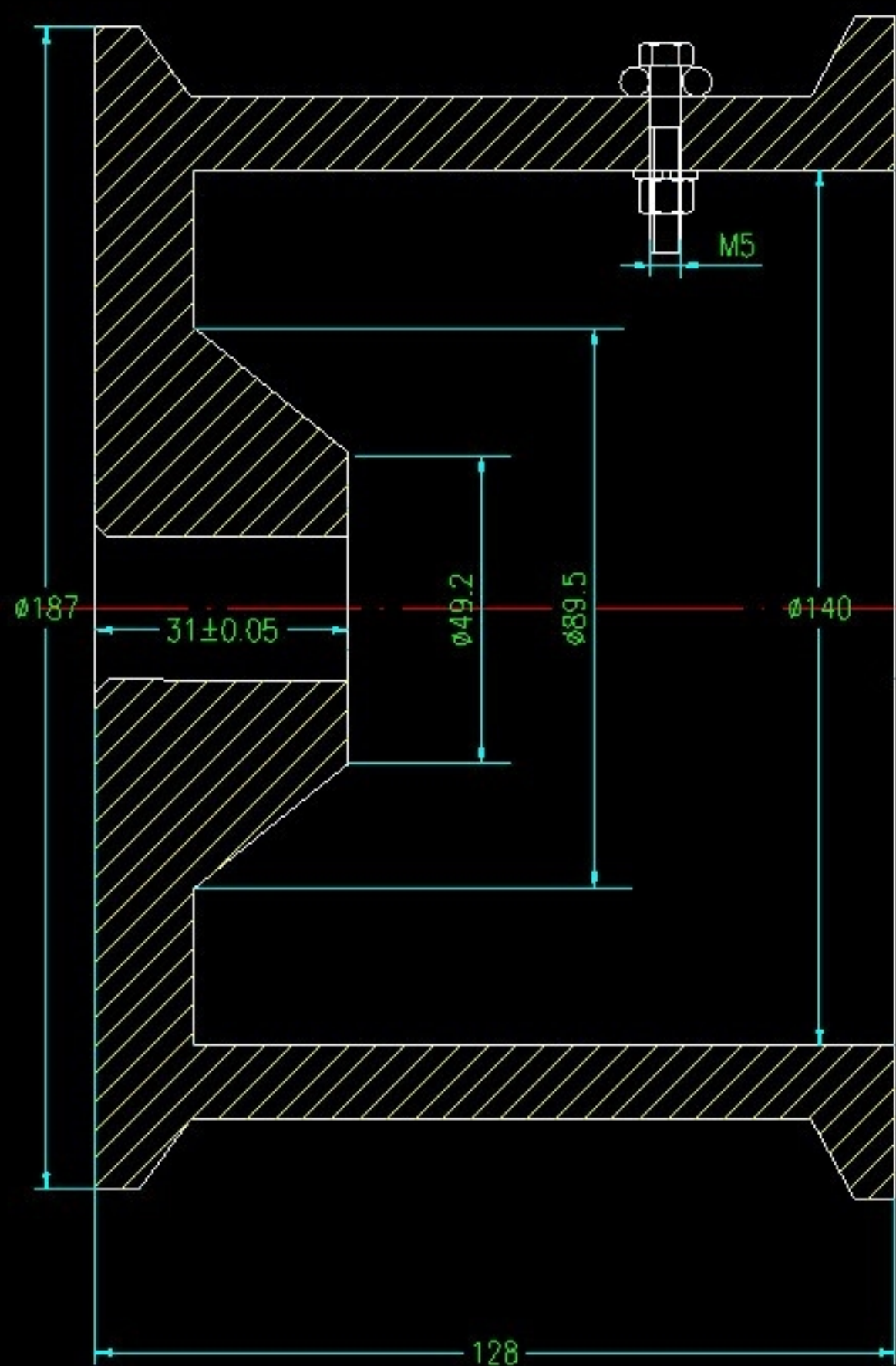
签字

日期

技术要求:未注圆角均为R4.

					吊钩				
标记	代号	更改文件号	签字	日期	图样备注		数量	比例	
设计		审核	批准					3:1	
审核									
工艺			日期	040602	共 1页		第 1页		

卷筒



技术要求:调质处理HB240-270

				卷筒				
设计	审核	日期	比例	图样标记	重量	比例		
工艺	日期	040604	1:1	共 1页	第 1页			

通用件登记

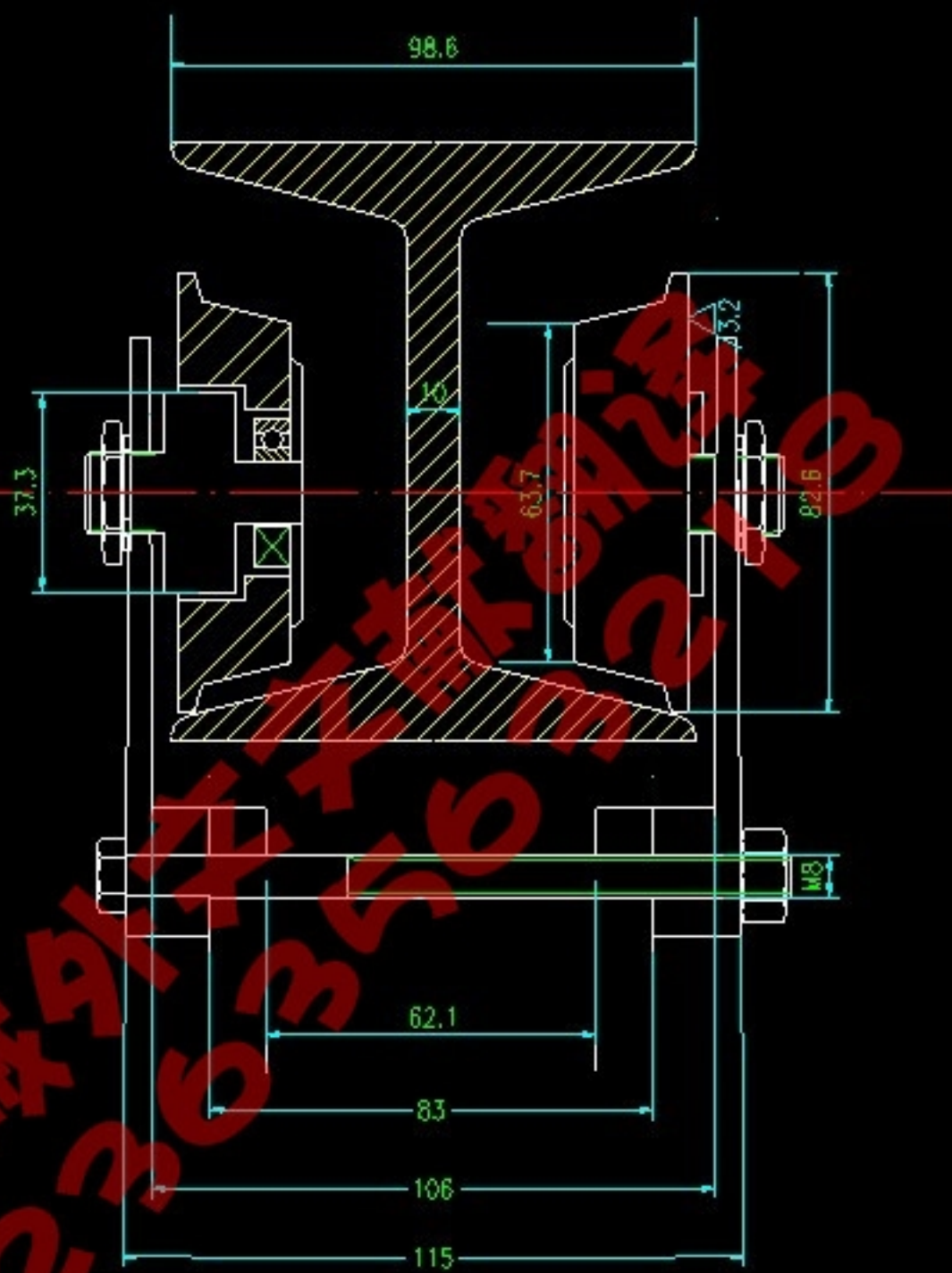
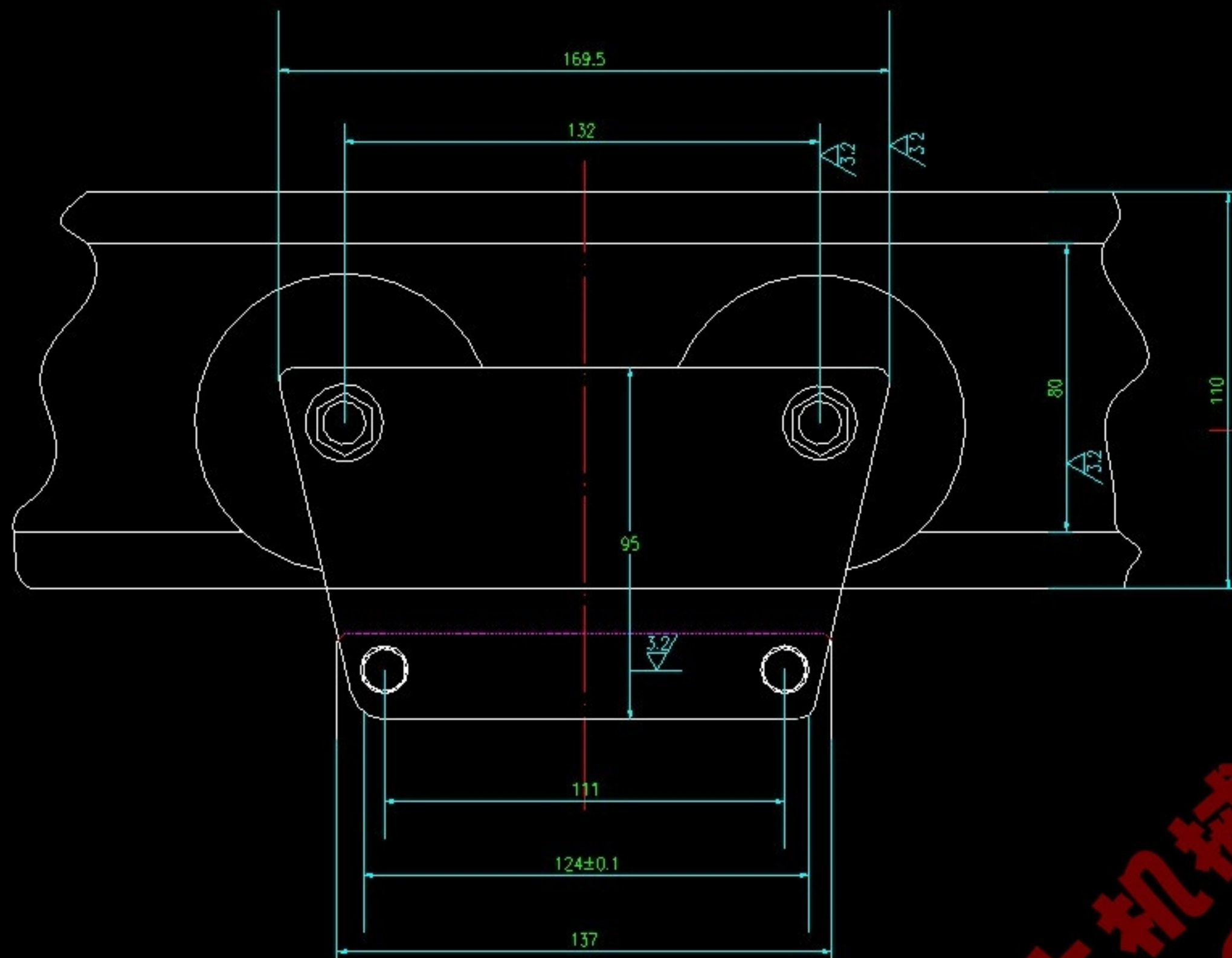
插图

校核

图底图总号

签字

日期



技术要求

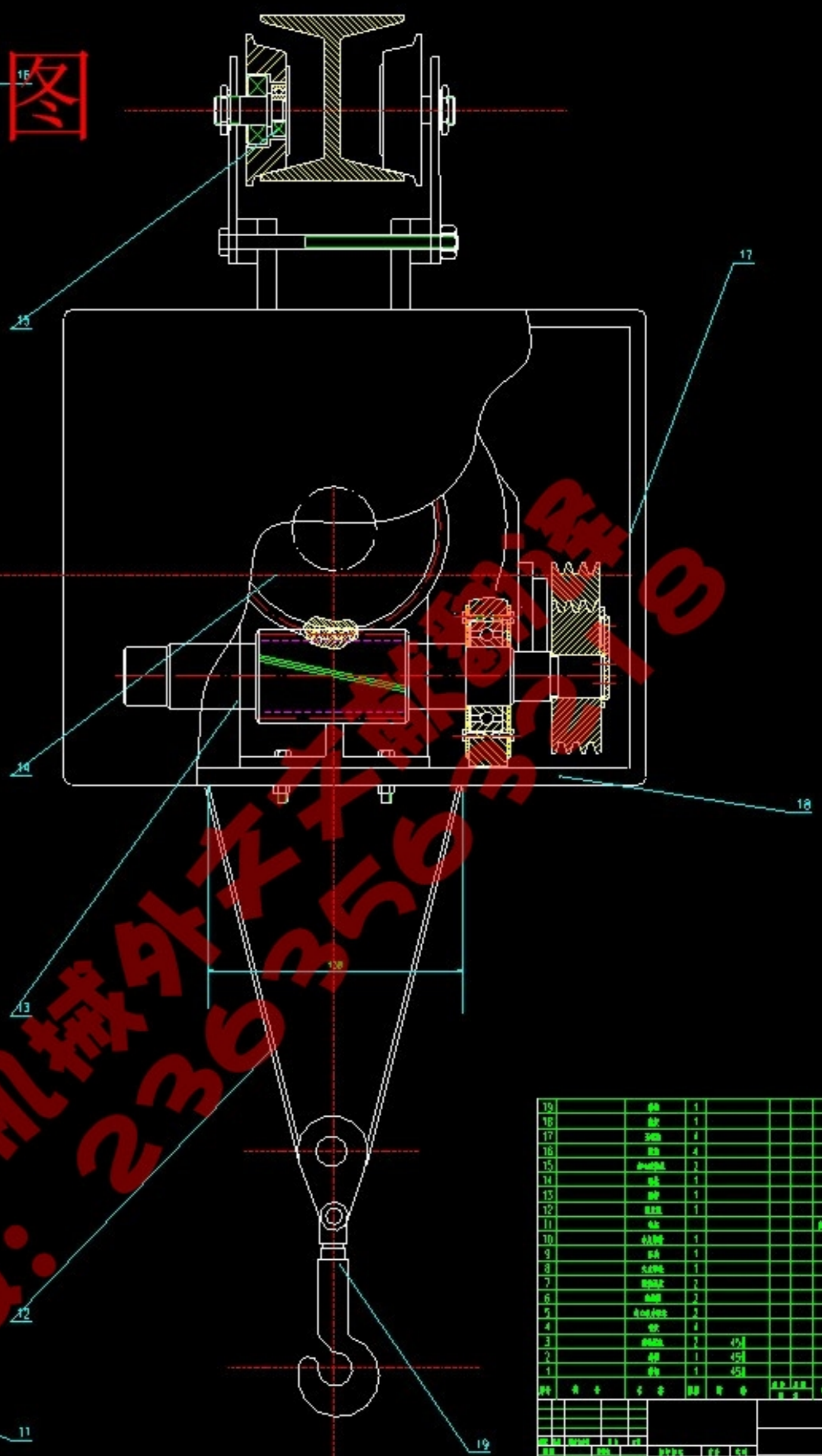
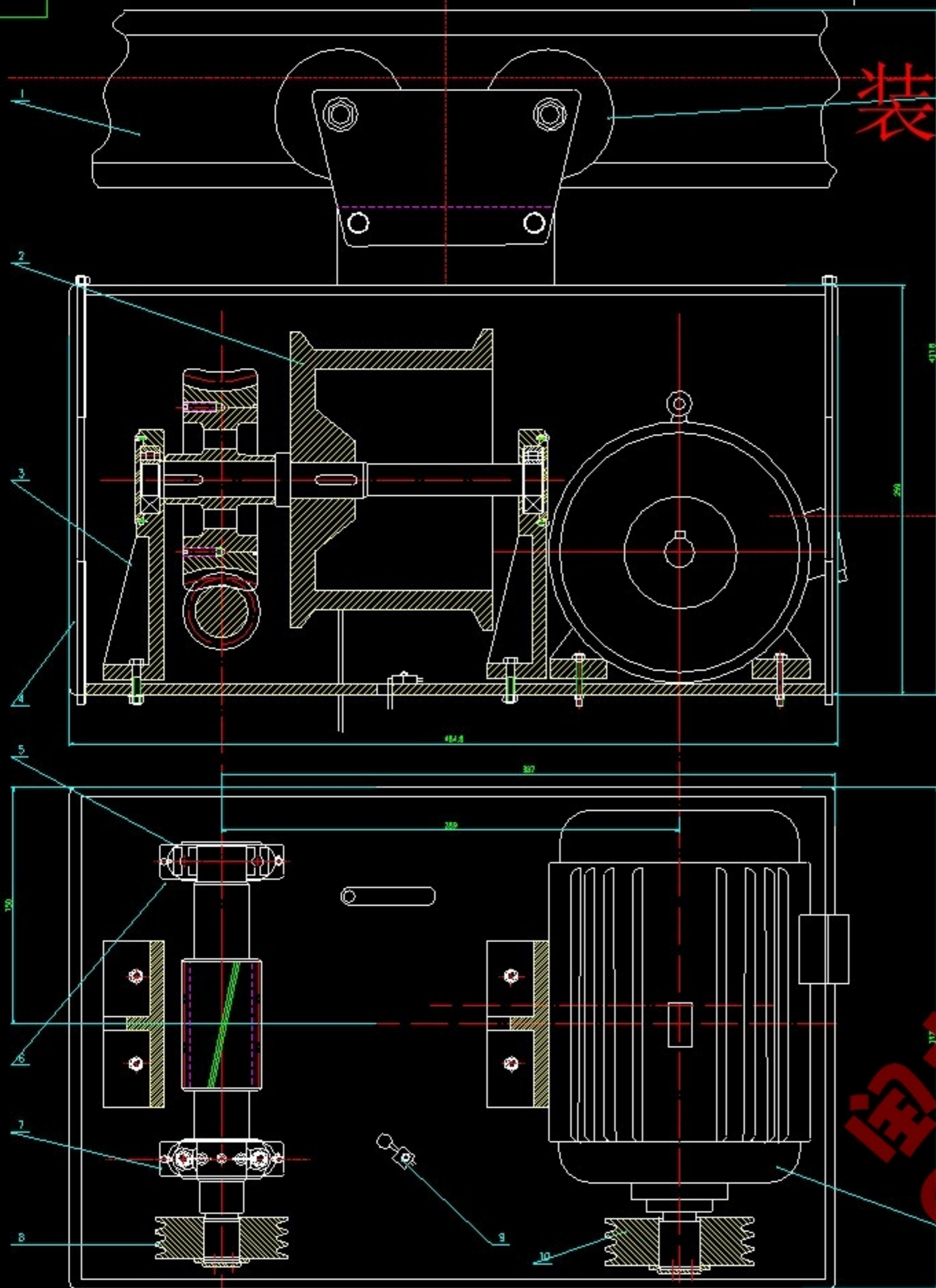
1. 所有未注倒角均为 $3 \times 45^\circ$;
2. 底座与箱体焊接

导轨与箱体的装配

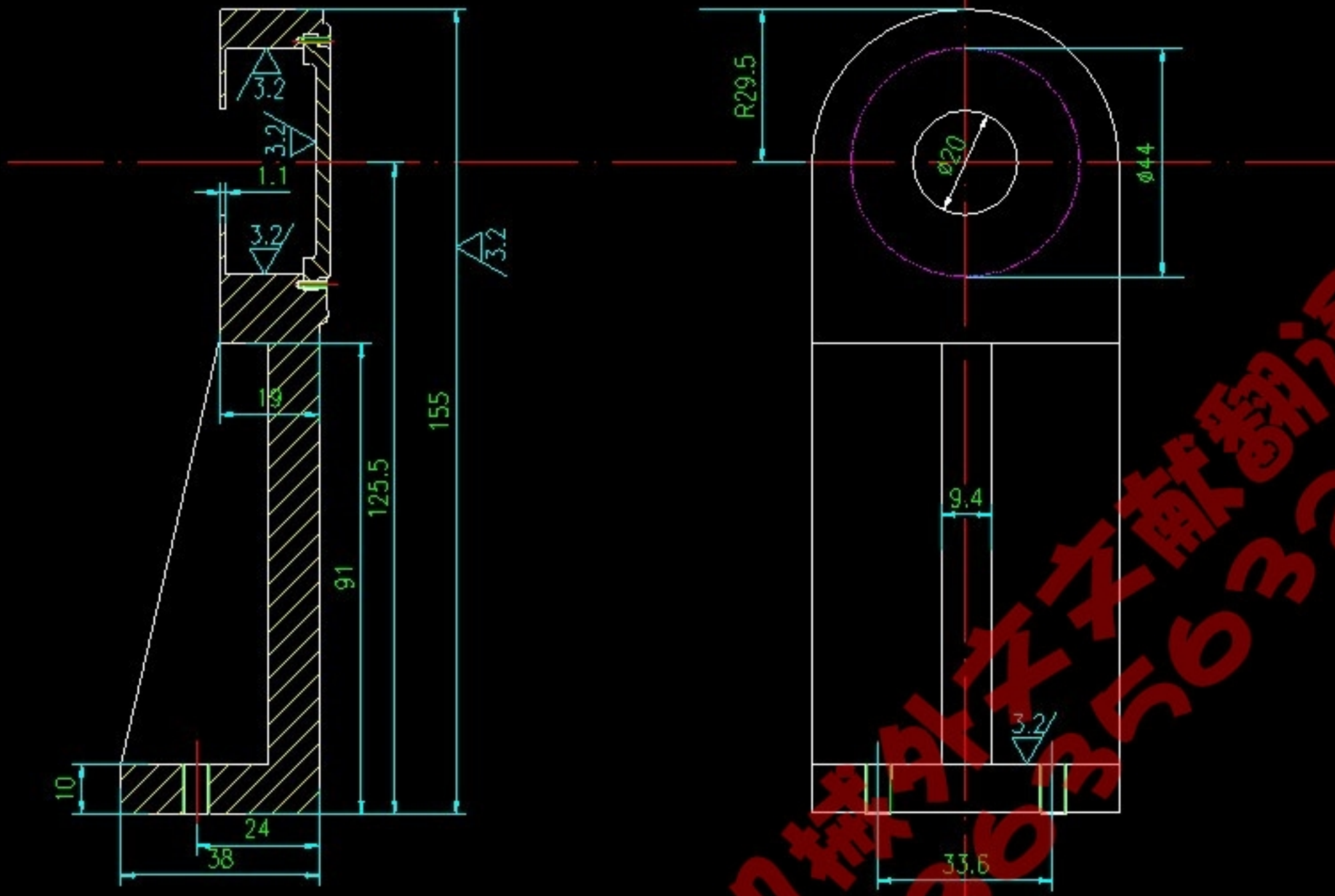
淘工机械 QQ: 226356356

				导轨与箱体的装配				
设计	审核	工艺	制图	材料	数量	比例		
						1:1		
图号: 040610				共 1 页	第 1 页			

装配图



序号	代号	数量	比例	备注
19	钩	1		
18	轴	1		
17	轴套	4		
16	轴套	4		
15	轴套	2		
14	轴套	1		
13	轴套	1		
12	轴套	1		
11	轴套			Φ40, 50KN
10	轴套	1		
9	轴套	1		
8	轴套	1		
7	轴套	2		
6	轴套	2		
5	轴套	2		
4	轴套	4		
3	轴套	2	1:1	
2	轴套	1	1:1	
1	轴套	1	1:1	



高轴承座

技术要求：未注倒角均为 $2 \times 45^\circ$ 。

借通用件登记
 插图
 校核
 图底图总号
 签字
 日期

				高轴承座		
设计	校核	审核	日期	图样标记	重量	比例
工艺			040610	共 页	第 页	1:1

淘工机林网 23035633210